



GOBIERNO
DE ESPAÑA

MINISTERIO
DE EMPLEO
Y SEGURIDAD SOCIAL

SECRETARÍA DE ESTADO
DE LA SEGURIDAD SOCIAL



AFILIADOS OCUPADOS A LA SEGURIDAD SOCIAL

MAYO 2016

AFILIADOS OCUPADOS A LA SEGURIDAD SOCIAL

INDICE

	Página
Conceptos usados	3
Nota resumen de los datos mensuales de afiliación	4
Serie histórica de afiliación media por actividad económica y relación laboral	7
Serie histórica de afiliación media por actividad económica y relación laboral con ajuste estacional	8
Numero de Convenios Especiales	9
Número de empresas del régimen general con trabajadores a fin de mes según tamaño de la empresa. Reg. General	10
Número de empresas del régimen especial del mar con trabajadores a fin de mes según tamaño de la empresa. Reg. Mar	11
Número de empresas del régimen especial del carbón con trabajadores a fin de mes según tamaño de la empresa. Reg. Carbón	12
Número de empresas del total sistema de la empresa.	13
Evolución de la afiliación diaria.	14
Distribución por regímenes	15
Evolución por regímenes	16
Evolución de la afiliación mensual y anual (gráfico)	17
Evolución de la afiliación por género	18
Evolución de la afiliación de trabajadores extranjeros	19
Evolución mensual. Total Sistema	20
Evolución de la variación mensual y anual (gráfico)	21
Tasas de variación interanual de la afiliación (gráfico)	22
Evolución mensual . Régimen General	23
Régimen General. Distribución por sectores de actividad	24
Número medio de afiliados en alta en Inventarios de Entes de Administraciones Públicas por Actividad (Excluidos trabajadores de Mutualidades)	25
Evolución mensual. Régimen Esp. Trabajadores Autónomos	26
Régimen Autónomos. Distribución por sectores de actividad	27
Evolución mensual. Régimen Esp. Trabajadores del Mar	28
Evolución mensual. Régimen Esp. Minería del Carbón	29
Evolución de la relación afiliados/pensionistas	30
Distribución por Provincias, CC.AA y Regímenes	31
Distribución por Provincias, CC.AA . (Régimen General)	32
Distribución por Provincias y CC.AA. Variaciones mensual y anual.	33

CONCEPTOS USADOS

Los dos tipos de datos de afiliación que se ofrecen se refieren a relaciones con la Seguridad Social que están en alta por razón de su trabajo (ocupados).

No incluyen los que cotizan por otros motivos (perceptores de prestaciones de desempleo, convenios especiales, obtención de prestación sanitaria. Estos últimos sólo se incluyen en la estadística que muestra la relación entre el número total de afiliados y el número total de pensionistas). Se miden relaciones más que personas: los pluriempleados aparecen contados varias veces.

AFILIACIÓN MEDIA DEL MES:

Es el promedio de los que están de alta en cada uno de los días laborables del mes. Ventaja de este indicador: Es más estable que la cifra del último día y refleja mejor como ha sido la afiliación en el conjunto del mes.

Inconvenientes: Está influido por el momento del año. Por ejemplo, la afiliación baja habitualmente en agosto y diciembre.

AFILIACIÓN DESESTACIONALIZADA:

Es una estimación en la que se corrige la influencia del momento del año, según la experiencia de los ejercicios anteriores. El método utilizado para ello se explica en la página WEB.

Ventaja de este indicador: Es más fiable para medir la tendencia y para comparar meses consecutivos mediante variación porcentual.

Inconvenientes: No es adecuado para medir niveles absolutos de personas que efectivamente estuvieron afiliadas ese mes, ya que es una construcción estadística.

AFILIADOS OCUPADOS A LA SEGURIDAD SOCIAL MAYO 2016

AFILIADOS MEDIOS MENSUALES

El número medio de afiliados al Sistema de la Seguridad Social durante el mes de mayo ha alcanzado la cifra de 17.661.840 para el Total Sistema y 14.396.508 para el Régimen General (Incluye Sistemas Especiales Agrario y Hogar).

La tasa interanual asciende a un 2,56% para el Total Sistema y a un 2,92% para el Régimen General (Incluye Sistemas Especiales Agrario y Hogar).

La evolución interanual (MAYO sobre MAYO) de la afiliación media por regímenes ha sido:

REGÍMENES	AFILIADOS MEDIOS MAYO 2016	VARIACIÓN INTERANUAL	
		Absoluta	Relativa
Régimen General	14.396.508	408.779	2,92%
General	13.179.509	417.013	3,27%
S. E. Agrario	783.987	-8.137	-1,03%
S. E. Hogar	433.013	-98	-0,02%
R.E. Autónomos	3.198.148	29.777	0,94%
R.E. Mar	63.898	2.518	4,10%
R.E. Carbón	3.285	-544	-14,21%
TOTAL	17.661.840	440.529	2,56%

Por Secciones de Actividad medios en el R. General, cabe destacar un incremento respecto al mes de abril en los siguientes Sectores:

I "Hostelería"	72.137 (6,31%)
G "Comercio; Rep. De vehículos de motor y Motocicletas"	15.789 (0,71%)
N "Actividades Administrativas y Servicios Auxiliares"	15.317 (1,33%)
O "Admon. Pública y Defensa; S. Social obligatoria"	10.604 (1,05%)
C "Industria manufacturera"	10.564 (0,63%)

Desde 2001, la evolución registrada de afiliados medios en el mes de mayo tanto para el Total Sistema, como para el Régimen General, arroja las siguientes cifras:

EVOLUCIÓN DE LA AFILIACIÓN MEDIA EN EL MES DE MAYO								
AÑOS	VARIACIÓN INTERANUAL MAYO/MAYO				VARIACIÓN INTERMENSUAL MAYO/ABRIL			
	TOTAL SISTEMA		R. GENERAL (1)		TOTAL SISTEMA		R. GENERAL (1)	
2001					136.251	0,88%	124.050	1,07%
2002	495.450	3,16%	432.063	3,69%	157.768	0,98%	135.698	1,13%
2003	552.269	3,41%	452.223	3,73%	141.474	0,85%	127.033	1,02%
2004	438.503	2,62%	376.222	2,99%	150.922	0,89%	138.342	1,08%
2005	615.362	3,58%	536.526	4,14%	214.193	1,22%	162.683	1,22%
2006	906.871	5,10%	736.284	5,46%	156.217	0,84%	143.643	1,02%
2007	606.662	3,24%	617.360	4,34%	151.973	0,79%	139.004	0,94%
2008	106.453	0,55%	36.834	0,25%	53.372	0,28%	43.862	0,30%
2009	-1.306.154	-6,73%	-1.198.022	-8,05%	69.304	0,38%	61.760	0,45%
2010	-341.590	-1,89%	-258.379	-1,89%	113.237	0,64%	109.609	0,82%
2011	-169.707	-0,96%	-144.760	-1,08%	117.990	0,68%	92.114	0,70%
2012	-595.680	-3,39%	-571.951	-4,31%	77.431	0,46%	48.702	0,38%
2013	-629.498	-3,70%	-648.635	-5,10%	134.660	0,83%	105.350	0,88%
2014	261.361	1,60%	188.380	1,56%	198.320	1,21%	154.940	1,28%
2015	592.937	3,57%	510.115	4,16%	213.015	1,25%	168.840	1,34%
2016	440.529	2,56%	417.013	3,27%	198.004	1,13%	167.647	1,29%

(1) A partir de 01.01.2012 no incluye el S.E. Agrario ni el S.E. Hogar

La tasa interanual del Régimen Especial de Trabajadores Autónomos medios se sitúa en el 0,94%.

En cuanto a los restantes Regímenes (Agrario, Mar, Carbón y Hogar), el conjunto de todos ellos supone un decremento en los últimos doce meses de -6.287 afiliados.

EVOLUCIÓN DURANTE EL AÑO 2016

La comparación interanual es:

REGÍMENES	AFILIADOS MEDIOS AÑO 2016 (HASTA MAYO)	AFILIADOS MEDIOS AÑO 2015 (HASTA MAYO)	DIFERENCIA	
			Absoluta	Relativa
Régimen General	14.111.409	13.661.770	449.639	3,29
General	12.907.943	12.471.512	436.430	3,50
S. E. Agrario	772.697	759.899	12.798	1,68
S. E. Hogar (1)	430.769	430.359	411	0,10
R.E. Autónomos	3.171.497	3.136.078	35.419	1,13
R.E. Mar	61.999	59.665	2.334	3,91
R.E. Carbón	3.436	3.903	-467	-11,95
TOTAL	17.348.342	16.861.416	486.926	2,89

(1) En el S. E. de E. del Hogar (vigente desde 1.01.12) se incluyen los afiliados del extinguido R. E. del Hogar.

SERIE HISTÓRICA DE AFILIACIÓN MEDIA POR ACTIVIDAD ECONÓMICA Y RELACIÓN LABORAL (*)

	Actividad Económica					Total	Tipo relación laboral	
SERIE HISTÓRICA DE LOS MESES DE MAYO								
2001	1.304.018	2.706.259	1.736.646	9.931.282	9.869	15.688.072	12.703.399	2.984.674
2002	1.312.012	2.697.322	1.833.705	10.331.131	9.352	16.183.522	13.160.110	3.023.413
2003	1.332.248	2.683.474	1.931.947	10.779.260	8.863	16.735.791	13.640.890	3.094.901
2004	1.301.175	2.672.802	2.025.433	11.165.497	9.387	17.174.294	13.981.476	3.192.818
2005	1.244.694	2.650.814	2.176.221	11.712.378	5.548	17.789.656	14.491.030	3.298.626
2006	1.218.397	2.652.128	2.395.309	12.430.513	179	18.696.526	15.265.453	3.431.073
2007	1.200.073	2.722.397	2.503.782	12.876.825	113	19.303.189	15.819.915	3.483.274
2008	1.220.918	2.691.769	2.327.961	13.168.892	101	19.409.642	15.889.705	3.519.937
2009	1.212.652	2.416.364	1.830.059	12.644.412	0	18.103.487	14.761.696	3.341.791
2010	1.206.396	2.299.109	1.591.986	12.664.407	0	17.761.897	14.513.018	3.248.879
2011	1.205.711	2.242.480	1.408.818	12.735.183	0	17.592.191	14.385.912	3.206.278
2012	1.191.373	2.127.543	1.165.294	12.512.301	0	16.996.510	13.865.807	3.130.703
2013	1.135.798	2.016.487	1.004.097	12.210.631	0	16.367.013	13.323.992	3.043.020
2014								
enero	1.142.037	1.992.502	942.376	12.096.695	0	16.173.610	13.121.557	3.052.053
febrero	1.131.631	2.001.331	952.500	12.126.843	0	16.212.304	13.156.920	3.055.384
marzo	1.115.790	2.004.968	964.494	12.211.036	0	16.296.288	13.224.286	3.072.003
abril	1.111.290	2.006.278	968.509	12.343.977	0	16.430.053	13.336.415	3.093.638
mayo	1.137.436	2.017.681	981.158	12.492.099	0	16.628.373	13.515.662	3.112.711
junio	1.107.782	2.031.961	993.072	12.552.180	0	16.684.995	13.556.952	3.128.043
julio	1.077.892	2.048.542	997.057	12.623.612	0	16.747.103	13.615.265	3.131.838
agosto	1.063.734	2.028.995	986.773	12.570.019	0	16.649.521	13.527.141	3.122.380
septiembre	1.103.037	2.036.259	984.918	12.537.490	0	16.661.703	13.535.048	3.126.655
octubre	1.103.674	2.033.900	994.077	12.558.869	0	16.690.520	13.558.273	3.132.247
noviembre	1.111.500	2.038.357	1.005.558	12.540.336	0	16.695.752	13.562.719	3.133.032
diciembre	1.143.974	2.032.979	993.060	12.605.201	0	16.775.214	13.636.438	3.138.777
2015								
enero	1.102.292	2.015.573	974.359	12.483.088	0	16.575.312	13.448.236	3.127.076
febrero	1.095.205	2.031.239	1.000.848	12.544.930	0	16.672.222	13.545.156	3.127.065
marzo	1.105.842	2.040.122	1.016.803	12.670.034	0	16.832.801	13.689.240	3.143.561
abril	1.124.677	2.046.840	1.023.010	12.813.769	0	17.008.296	13.844.542	3.163.754
mayo	1.153.787	2.063.223	1.040.063	12.964.237	0	17.221.310	14.040.957	3.180.353
junio	1.127.031	2.079.576	1.045.690	13.004.099	0	17.256.395	14.063.269	3.193.126
julio	1.090.373	2.097.603	1.045.500	13.081.713	0	17.315.188	14.124.898	3.190.290
agosto	1.075.380	2.076.880	1.030.791	12.997.848	0	17.180.899	14.004.077	3.176.822
septiembre	1.112.678	2.085.059	1.029.209	12.962.868	0	17.189.815	14.012.092	3.177.723
octubre	1.110.995	2.086.173	1.036.946	12.987.353	0	17.221.467	14.043.386	3.178.081
noviembre	1.126.277	2.094.255	1.047.386	12.955.168	0	17.223.086	14.044.219	3.178.868
diciembre	1.161.833	2.090.521	1.030.027	13.026.018	0	17.308.400	14.127.687	3.180.713
2016								
enero	1.144.564	2.075.166	1.006.444	12.878.184	0	17.104.357	13.941.901	3.162.456
febrero	1.117.907	2.090.256	1.027.600	12.931.949	0	17.167.712	14.000.239	3.167.473
marzo	1.115.643	2.094.151	1.035.162	13.060.843	0	17.305.798	14.122.176	3.183.622
abril	1.127.794	2.105.140	1.045.171	13.185.730	0	17.463.836	14.265.423	3.198.412
mayo	1.144.842	2.117.311	1.057.184	13.342.503	0	17.661.840	14.449.664	3.212.175
junio								
julio								
agosto								
septiembre								
octubre								
noviembre								
diciembre								

(*) Las series de Total, Asalariados y No Asalariados incluyen también afiliados para los que no consta actividad

SERIE HISTÓRICA DE AFILIACIÓN MEDIA POR ACTIVIDAD ECONÓMICA Y RELACIÓN LABORAL CON AJUSTE ESTACIONAL

	Actividad Económica				Total	Tipo relación laboral	
	Agricultura, Ganadería y Pesca	Industria	Construcción	Servicios		Asalariados	No asalariados
Revisión diciembre de 2008							
SERIE HISTÓRICA DE LOS MESES DE MAYO							
2001	1.294.893	2.698.383	1.720.965	9.897.075	15.620.228	12.643.155	2.976.411
2002	1.302.291	2.691.258	1.816.637	10.286.721	16.107.854	13.092.861	3.014.649
2003	1.322.070	2.679.413	1.914.744	10.718.517	16.642.490	13.557.708	3.085.642
2004	1.291.775	2.668.725	2.005.064	11.111.021	17.080.075	13.897.732	3.183.174
2005	1.238.090	2.647.038	2.154.358	11.660.220	17.696.352	14.406.430	3.288.999
2006	1.212.560	2.648.520	2.369.184	12.377.257	18.601.500	15.180.454	3.420.717
2007	1.194.162	2.717.182	2.475.424	12.814.018	19.194.993	15.720.067	3.473.464
2008	1.203.316	2.684.992	2.300.364	13.090.406	19.283.254	15.769.980	3.510.480
2009	1.201.270	2.419.757	1.817.063	12.595.036	18.020.892	14.690.394	3.334.506
2010	1.199.682	2.301.927	1.582.002	12.604.724	17.677.305	14.441.231	3.240.677
2011	1.201.306	2.245.389	1.401.500	12.668.584	17.500.757	14.306.514	3.197.024
2012	1.186.323	2.129.868	1.159.691	12.448.352	16.904.476	13.790.481	3.120.012
2013	1.122.608	2.018.446	997.646	12.135.359	16.263.630	13.231.339	3.032.347
2014							
enero	1.109.376	2.013.385	971.239	12.270.988	16.387.274	13.315.321	3.069.063
febrero	1.119.840	2.014.156	969.013	12.293.288	16.402.540	13.325.926	3.076.461
marzo	1.112.186	2.015.590	970.953	12.313.138	16.417.914	13.334.100	3.084.413
abril	1.108.717	2.017.596	972.917	12.354.374	16.458.606	13.362.945	3.092.864
mayo	1.122.962	2.018.953	973.762	12.392.232	16.507.681	13.400.858	3.100.813
junio	1.114.308	2.021.562	977.012	12.424.988	16.537.001	13.426.360	3.108.112
julio	1.110.430	2.024.346	980.634	12.452.644	16.558.010	13.444.828	3.114.436
agosto	1.112.275	2.025.365	983.564	12.483.946	16.589.068	13.471.615	3.119.559
septiembre	1.110.030	2.027.005	985.013	12.517.635	16.630.766	13.507.454	3.125.181
octubre	1.101.959	2.028.979	988.827	12.550.258	16.664.124	13.544.465	3.131.160
noviembre	1.107.136	2.032.267	994.896	12.591.709	16.722.173	13.590.146	3.135.663
diciembre	1.100.519	2.035.163	1.000.394	12.629.257	16.775.498	13.630.791	3.140.514
2015							
enero	1.084.574	2.038.184	1.006.277	12.669.567	16.802.071	13.659.291	3.144.622
febrero	1.094.183	2.044.428	1.015.453	12.716.430	16.869.500	13.720.159	3.149.752
marzo	1.106.962	2.051.117	1.021.676	12.765.879	16.953.635	13.794.923	3.156.226
abril	1.122.033	2.057.671	1.025.315	12.807.673	17.029.248	13.860.358	3.162.642
mayo	1.139.566	2.063.400	1.028.337	12.841.509	17.084.010	13.905.151	3.167.814
junio	1.131.716	2.068.112	1.028.194	12.863.717	17.097.309	13.922.272	3.171.588
julio	1.123.781	2.071.799	1.027.989	12.896.815	17.114.347	13.940.146	3.172.619
agosto	1.122.959	2.073.160	1.028.805	12.915.433	17.121.038	13.953.231	3.173.904
septiembre	1.116.991	2.076.154	1.030.594	12.949.561	17.161.764	13.988.773	3.175.896
octubre	1.117.936	2.081.514	1.033.394	12.985.806	17.199.442	14.032.877	3.177.907
noviembre	1.119.299	2.088.035	1.036.912	13.017.924	17.254.710	14.078.277	3.180.951
diciembre	1.104.640	2.093.434	1.039.059	13.057.389	17.313.790	14.129.271	3.183.096
2016							
enero	1.126.167	2.098.445	1.039.413	13.070.606	17.338.391	14.160.748	3.180.201
febrero	1.116.864	2.103.828	1.042.595	13.108.775	17.370.884	14.181.155	3.190.453
marzo	1.116.773	2.104.218	1.037.984	13.159.663	17.430.045	14.231.221	3.196.449
abril	1.125.142	2.117.506	1.049.686	13.179.455	17.485.352	14.281.724	3.197.288
mayo	1.130.731	2.117.492	1.045.265	13.216.173	17.521.010	14.309.884	3.199.511
junio							
julio							
agosto							
septiembre							
octubre							
noviembre							
diciembre							

NÚMERO MEDIO DE CONVENIOS ESPECIALES. MAYO 2016

TIPO CONVENIO	TOTAL REGÍMENES	ASISTENCIA SANITARIA
01 C.E. ORDINARIO	108.228	0
02 C.E. BENEF. SUBSIDIO DESEMPLEO	16.724	0
04 C.E. TRABAJADORES A TIEMPO PARCIAL	6.709	0
05 C.E. REDUC. JORNADA GUARDA LEGAL	320	0
06 C.E. EMIGRANTES E HIJOS EN EL EXTRANJERO	2.150	0
07 C.E. EMIGRANTES RETORNADOS	870	0
08 C.E. FUNC/EMPL ORG INTERGUBERNAMENTALES EXTRANJERO	146	0
10 C.E. REG. GRAL. MUTUALISMO	0	0
14 C.E. ASIST. SANITARIA EMIGRANTES	0	832
15 C.E. ASIST. SANITARIA PENSIONISTAS SUIZOS	0	6.450
16 C.E. TRAB. TEMPORADA OM 25	23	0
17 C.E. DEPORTISTAS DE ALTO NIVEL	26	0
18 C.E. FIJOS DISCONTINUOS OM	3	0
19 C.E. EMIGRANTES R.E. MAR ANTERIORES 1995	10	0
20 C.E. EMIGRANTES RETOR. ESTANCIA TEMPORAL	0	3
21 C.E. FUNC/AGENTES COMUNIDAD EUROPEA	11	0
22 C.E. EMIGRANTES EXTRANJERO PAGO MENSUAL	397	0
23 C.E. FUNC/EMPL ORG INTERGUBERNAMENTAL SEDE EN ESPAÑA	34	0
24 C.E. ASANITARIA FUNC/EMPL ORGAN NTERGUBERNAMENTAL SEDE EN ESPAÑA	0	5
25 C.E. ASIST. SANITARIA EMIGRANTES CUENTA PROPIA	0	94
26 EXPEDIENTE REGULACION EMPLEO MÁS 55 AÑOS	13.105	0
27 EXPEDIENTE REGULACION EMPLEO MAS 61 AÑOS	4.025	0
28 EXP REG EMPLEO SUB DESEMPLEO MÁS 55 AÑOS	1.756	0
29 EXP REG EMPLEO SUB DESEMPLEO MÁS 61 AÑOS	158	0
30 C.E. ALTA SIN RETRIBUCION	9	0
31 C.E. CESE DE SERVICIO O ACTIVIDAD	766	0
32 C.E. CLAUSULA ADICIONAL CONVENIO ERE	7.977	0
33 C.E. OBLIGATORIO CUIDADOR NO PROFESIONAL	10.346	0
34 C.E. OBLIG.CUIDADOR NO PROFESIONAL PERCEPTOR SUBSIDIO FEBRERO 52 AÑOS	183	0
35 C.E. VOLUNTARIO CUIDADOR NO PROFESIONAL	0	0
36 C.E. VOLUNT.CUIDADOR NO PROFESIONAL PERCEPTOR SUBSIDIO FEBRERO 52 AÑOS	0	0
37 C.E. COTIZ. ADIC, ERE 76/2	398	0
39 C.E. TRABAJADORES AGENCIAS	196	0
40 C.E. PROGRAMAS DE FORMACIÓN	10.225	0
41 C.E. DISC. DIF. INS.LAB	104	0
TOTAL CONVENIOS	184.898	7.383

NÚMERO DE EMPRESAS EN EL RÉGIMEN GENERAL CON TRABAJADORES A FIN DE MES (1)
Código de Cuenta de Cotización

	1 TRABAJADOR	DE 2 A 5 TRAB.	DE 6 A 50 TRAB.	DE 51 A 100 TRAB.	DE 101 A 500 TRAB.	MAS DE 500 TRAB.	TOTAL
SERIE HISTÓRICA DE LOS MESES DE ABRIL							
2009	580.902	579.260	319.740	19.174	13.601	2.017	1.514.694
2010	562.632	565.168	306.933	18.879	13.410	2.014	1.469.036
2011	557.472	558.146	299.149	18.703	13.386	2.041	1.448.897
2012	554.354	538.601	281.104	17.607	12.752	1.972	1.406.390
2013	553.755	522.140	266.918	16.561	12.226	1.895	1.373.495
2014							
enero	557.358	514.971	262.039	16.354	12.133	1.889	1.364.744
febrero	559.649	518.317	263.892	16.512	12.185	1.892	1.372.447
marzo	563.732	523.567	266.850	16.653	12.298	1.902	1.385.002
abril	569.335	530.599	270.183	16.804	12.392	1.920	1.401.233
mayo	573.619	538.976	275.908	17.167	12.579	1.944	1.420.193
junio	573.232	541.893	277.048	17.081	12.392	1.904	1.423.550
julio	571.932	543.227	279.302	17.103	12.474	1.937	1.425.975
agosto	568.263	542.481	278.046	17.120	12.552	1.950	1.420.412
septiembre	573.196	534.299	272.760	17.042	12.516	1.946	1.411.759
octubre	574.778	534.812	273.422	16.986	12.602	1.969	1.414.569
noviembre	577.223	536.758	274.544	17.102	12.747	1.993	1.420.367
diciembre	577.750	533.418	270.997	16.915	12.696	1.984	1.413.760
2015							
enero	574.490	530.601	271.775	16.946	12.747	1.969	1.408.528
febrero	577.260	534.403	274.408	17.075	12.894	1.990	1.418.030
marzo	580.235	540.043	278.284	17.200	12.959	1.994	1.430.715
abril	584.984	546.320	281.907	17.456	13.011	1.995	1.445.673
mayo	589.997	554.430	288.125	17.874	13.193	2.031	1.465.650
junio	589.573	555.748	288.682	17.737	12.837	1.986	1.466.563
julio	587.160	556.100	291.088	17.735	12.961	2.009	1.467.053
agosto	582.407	551.841	286.533	17.514	12.902	1.988	1.453.185
septiembre	585.882	548.144	283.796	17.654	13.016	2.014	1.450.506
octubre	590.102	552.079	287.556	17.710	13.188	2.039	1.462.674
noviembre	589.225	548.645	286.234	17.605	13.095	2.054	1.456.858
diciembre	590.350	546.885	283.910	17.451	13.100	2.058	1.453.754
2016							
enero	586.503	543.824	284.285	17.417	13.108	2.035	1.447.172
febrero	585.655	545.383	286.266	17.595	13.114	2.023	1.450.036
marzo	588.052	550.822	289.743	17.682	13.211	2.040	1.461.550
abril	591.368	559.461	296.429	18.015	13.500	2.064	1.480.837
mayo							
junio							
julio							
agosto							
septiembre							
octubre							
noviembre							
diciembre							

(1) Excluidos el Sistema Especial Agrario y el Sistema Especial de Empleados de Hogar.

NÚMERO DE EMPRESAS EN EL RÉGIMEN ESPECIAL DEL MAR CON TRABAJADORES A FIN DE MES
Código de Cuenta de Cotización

	1 TRABAJADOR	DE 2 A 5 TRAB.	DE 6 A 50 TRAB.	DE 51 A 100 TRAB.	DE 101 A 500 TRAB.	MAS DE 500 TRAB.	TOTAL
SERIE HISTÓRICA DE LOS MESES DE ABRIL							
2009	4.486	4.212	2.068	53	13	4	10.836
2010	4.497	4.377	2.028	50	13	4	10.969
2011	4.396	4.228	1.923	47	14	4	10.612
2012	4.323	4.091	1.930	42	17	1	10.404
2013	4.176	4.089	1.873	39	13	3	10.193
2014							
enero	4.256	3.975	1.568	42	15	3	9.859
febrero	4.269	3.953	1.739	40	16	3	10.020
marzo	4.217	4.095	1.811	43	17	3	10.186
abril	4.180	4.132	1.855	42	16	3	10.228
mayo	4.207	4.093	1.958	46	14	3	10.321
junio	4.269	4.136	2.007	44	17	3	10.476
julio	4.352	4.331	2.045	44	17	3	10.792
agosto	4.393	4.308	2.036	45	18	3	10.803
septiembre	4.326	4.079	1.949	41	17	3	10.415
octubre	4.361	4.028	1.858	43	15	3	10.308
noviembre	4.348	4.140	1.786	43	14	3	10.334
diciembre	4.294	4.047	1.458	44	16	3	9.862
2015							
enero	4.101	3.946	1.607	38	15	3	9.710
febrero	4.128	3.860	1.725	38	15	3	9.769
marzo	4.104	4.000	1.833	41	16	3	9.997
abril	4.173	4.073	1.857	42	14	3	10.162
mayo	4.258	4.047	1.985	39	16	3	10.348
junio	4.319	4.138	2.016	49	16	3	10.541
julio	4.470	4.348	2.066	46	19	3	10.952
agosto	4.482	4.303	2.065	41	18	3	10.912
septiembre	4.526	4.186	1.933	43	16	3	10.707
octubre	4.462	4.090	1.833	46	17	3	10.451
noviembre	4.333	4.073	1.689	43	16	3	10.157
diciembre	4.294	3.958	1.434	39	16	3	9.744
2016							
enero	3.069	3.530	1.645	48	22	3	8.317
febrero	3.133	3.462	1.801	49	22	3	8.470
marzo	3.116	3.615	1.887	54	23	3	8.698
abril	3.223	3.673	1.919	55	22	3	8.895
mayo							
junio							
julio							
agosto							
septiembre							
octubre							
noviembre							
diciembre							

NÚMERO DE EMPRESAS EN EL RÉG. ESP. DEL CARBÓN CON TRABAJADORES A FIN DE MES

Código de Cuenta de Cotización

	1 TRABAJADOR	DE 2 A 5 TRAB.	DE 6 A 50 TRAB.	DE 51 A 100 TRAB.	DE 101 A 500 TRAB.	MAS DE 500 TRAB.	TOTAL
SERIE HISTÓRICA DE LOS MESES DE ABRIL							
2009	12	11	35	11	14	3	86
2010	7	11	38	13	13	2	84
2011	7	14	29	10	11	2	73
2012	9	12	30	12	10	1	74
2013	10	11	22	10	6	1	60
2014							
enero	9	9	23	10	8	1	60
febrero	10	9	22	10	8	1	60
marzo	8	10	21	9	8	1	57
abril	8	11	21	9	8	1	58
mayo	8	12	21	9	8	1	59
junio	9	10	25	9	8	1	62
julio	9	9	24	10	7	1	60
agosto	9	11	22	9	7	1	59
septiembre	11	9	22	9	7	1	59
octubre	10	10	23	8	7	1	59
noviembre	9	10	24	8	7	1	59
diciembre	9	9	24	7	7	1	57
2015							
enero	8	9	23	7	7	1	55
febrero	8	11	22	8	7	1	57
marzo	9	8	23	7	7	1	55
abril	8	8	24	8	6	1	55
mayo	10	8	24	8	6	1	57
junio	12	8	24	7	6	1	58
julio	10	9	25	8	6	1	59
agosto	11	8	22	9	6	1	57
septiembre	9	10	23	8	6	1	57
octubre	9	9	24	7	6	1	56
noviembre	8	8	25	7	6	1	55
diciembre	9	8	25	6	6	1	55
2016							
enero	10	9	25	6	6	1	57
febrero	9	8	24	6	6	1	54
marzo	10	10	21	6	6	1	54
abril	11	9	22	5	6	1	54
mayo							
junio							
julio							
agosto							
septiembre							
octubre							
noviembre							
diciembre							

NÚMERO DE EMPRESAS TOTAL SISTEMA (1)

Código de Cuenta de Cotización

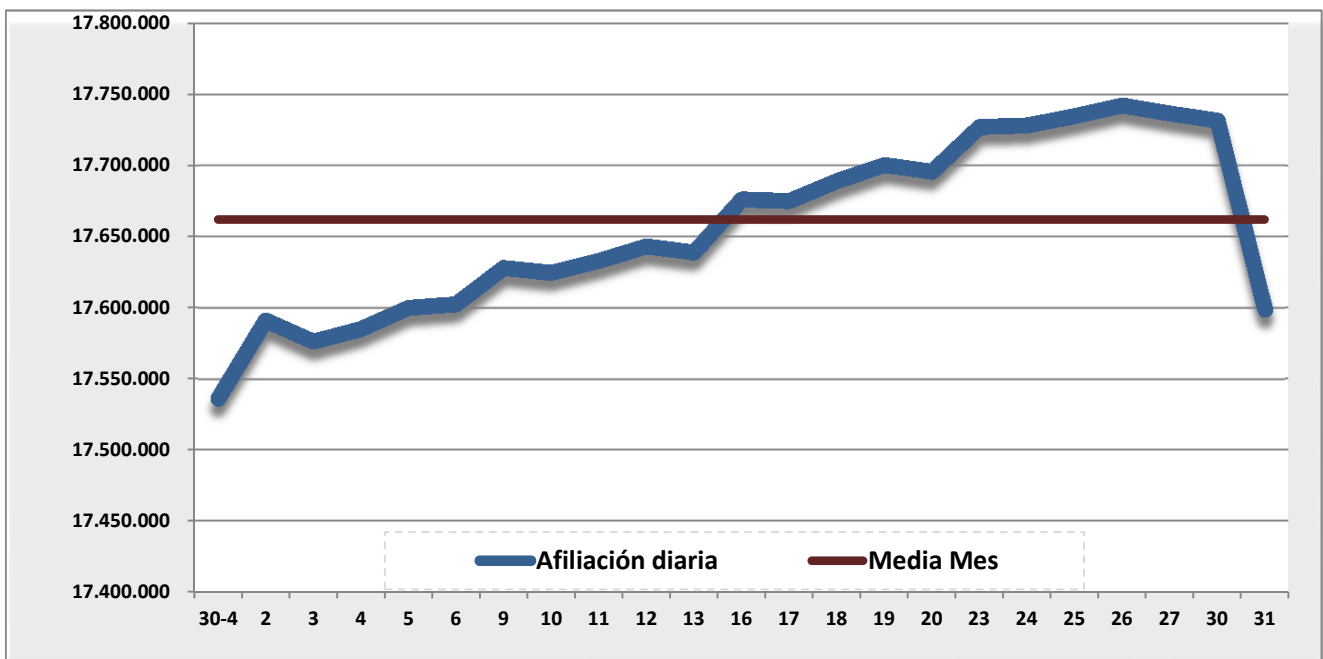
	TOTAL	DIFERENCIA INTERMENSUAL		DIFERENCIA INTERANUAL	
		Absoluta	Relativa	Absoluta	Relativa
SERIE HISTÓRICA DE LOS MESES DE ABRIL					
2009	1.525.616	291	0,02%	-118.636	-7,22%
2010	1.480.089	12.175	0,83%	-45.527	-2,98%
2011	1.459.582	14.417	1,00%	-20.507	-1,39%
2012	1.416.868	3.645	0,26%	-42.714	-2,93%
2013	1.383.748	5.351	0,39%	-33.120	-2,34%
2014					
enero	1.374.663	-13.928	-1,00%	8.799	0,64%
febrero	1.382.527	7.864	0,57%	13.716	1,00%
marzo	1.395.245	12.718	0,92%	16.848	1,22%
abril	1.411.519	16.274	1,17%	27.771	2,01%
mayo	1.430.573	19.054	1,35%	36.225	2,60%
junio	1.434.088	3.515	0,25%	25.909	1,84%
julio	1.436.827	2.739	0,19%	32.027	2,28%
agosto	1.431.274	-5.553	-0,39%	31.644	2,26%
septiembre	1.422.233	-9.041	-0,63%	29.801	2,14%
octubre	1.424.936	2.703	0,19%	32.363	2,32%
noviembre	1.430.760	5.824	0,41%	32.185	2,30%
diciembre	1.423.679	-7.081	-0,49%	35.088	2,53%
2015					
enero	1.418.293	-5.386	-0,38%	43.630	3,17%
febrero	1.427.856	9.563	0,67%	45.329	3,28%
marzo	1.440.767	12.911	0,90%	45.522	3,26%
abril	1.455.890	15.123	1,05%	44.371	3,14%
mayo	1.476.055	20.165	1,39%	45.482	3,18%
junio	1.477.162	1.107	0,07%	43.074	3,00%
julio	1.478.064	902	0,06%	41.237	2,87%
agosto	1.464.154	-13.910	-0,94%	32.880	2,30%
septiembre	1.461.270	-2.884	-0,20%	39.037	2,74%
octubre	1.473.181	11.911	0,82%	48.245	3,39%
noviembre	1.467.070	-6.111	-0,41%	36.310	2,54%
diciembre	1.463.553	-3.517	-0,24%	39.874	2,80%
2016					
enero	1.455.546	-8.007	-0,55%	37.253	2,63%
febrero	1.458.560	3.014	0,21%	30.704	2,15%
marzo	1.470.302	11.742	0,81%	29.535	2,05%
abril	1.489.786	19.484	1,33%	33.896	2,33%
mayo					
junio					
julio					
agosto					
septiembre					
octubre					
noviembre					
diciembre					

(1) Excluidos del Régimen General el Sistema Especial Agrario y el Sistema Especial de Empleados de Hogar.

AFILIACIÓN DIARIA EN EL MES DE MAYO Y MEDIA MENSUAL

DÍA	TOTAL AFILIADOS	ALTAS DIARIAS	BAJAS DIARIAS	VARIACIÓN NETA EN EL DÍA	VARIACIÓN NETA EN EL MES
30-abr.	17.536.670				
2-may.	17.591.634	282.364	228.397	53.967	53.967
3-may.	17.576.551	124.111	139.415	-15.304	38.663
4-may.	17.585.439	92.023	80.714	11.309	49.972
5-may.	17.600.363	75.771	60.102	15.669	65.641
6-may.	17.602.832	78.851	77.220	1.631	51.603
9-may.	17.628.307	198.041	173.738	24.303	75.906
10-may.	17.624.988	69.372	73.192	-3.820	72.086
11-may.	17.633.282	63.659	54.720	8.939	81.025
12-may.	17.643.252	65.962	55.979	9.983	91.008
13-may.	17.639.168	73.354	77.229	-3.875	87.133
16-may.	17.676.262	191.997	156.228	35.769	122.902
17-may.	17.675.224	86.678	85.936	742	123.644
18-may.	17.689.108	79.890	64.758	15.132	138.776
19-may.	17.700.253	67.583	55.542	12.041	150.817
20-may.	17.695.700	76.031	78.713	-2.682	148.135
23-may.	17.726.917	208.056	176.750	31.306	179.441
24-may.	17.727.961	71.290	69.455	1.835	181.276
25-may.	17.734.488	66.356	60.343	6.013	154.148
26-may.	17.742.123	62.083	55.132	6.951	161.099
27-may.	17.736.347	75.402	82.843	-7.441	172.000
30-may.	17.731.381	173.334	179.847	-6.513	174.763
31-may.	17.598.891	55.101	194.136	-139.035	35.728
MEDIA MAYO	17.661.840				

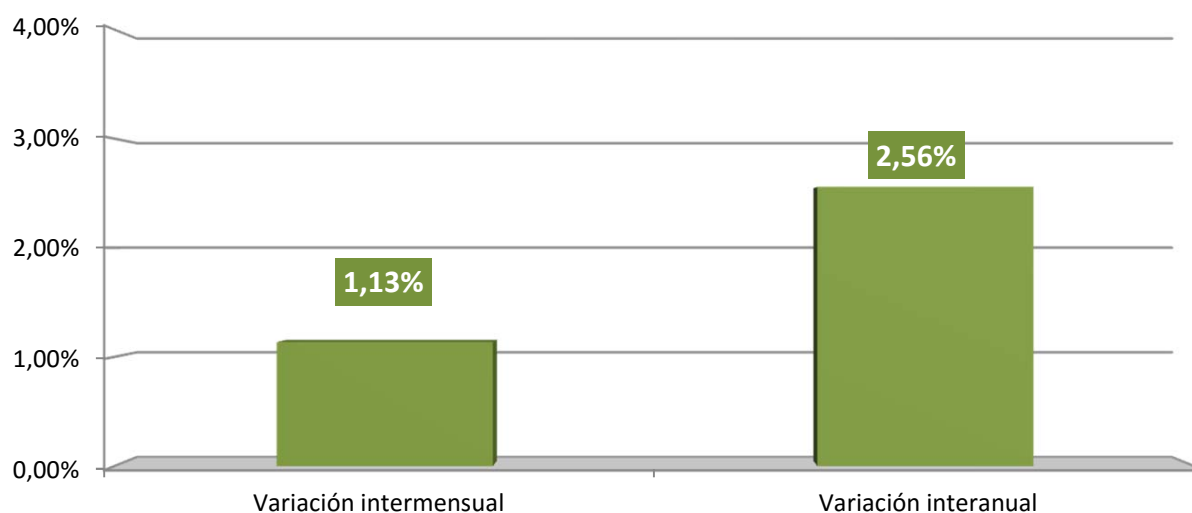
Nota: La diferencia de altas y bajas no coincide con la variación en el saldo. En altas y bajas se cuentan relaciones laborales y en saldo personas físicas (para los sistemas especiales de Agrario y Hogar)



AFILIACIÓN MEDIA POR REGÍMENES

REGÍMENES	Mayo 2016	VARIACIÓN INTERMENSUAL		VARIACIÓN INTERANUAL	
		Absoluta	en %	Absoluta	en %
GENERAL	14.396.508	183.662	1,29%	408.779	2,92%
- R. General (1)	13.179.509	167.647	1,29%	417.013	3,27%
- S.E. Agrario	783.987	15.303	1,99%	-8.137	-1,03%
- S.E. Hogar	433.013	711	0,16%	-98	-0,02%
AUTÓNOMOS	3.198.148	14.014	0,44%	29.777	0,94%
- Sistema no S.E.T.A	3.006.612	14.024	0,47%	31.599	1,06%
- S.E.T.A.	191.537	-11	-0,01%	-1.822	-0,94%
MAR	63.898	383	0,60%	2.518	4,10%
- C. AJENA	49.871	634	1,29%	473	0,96%
- C. PROPIA	14.027	-251	-1,76%	2.045	17,07%
CARBÓN	3.285	-55	-1,64%	-544	-14,21%
TOTAL	17.661.840	198.004	1,13%	440.529	2,56%

(1) No incluye el S. E. Agrario ni el S. E. Hogar

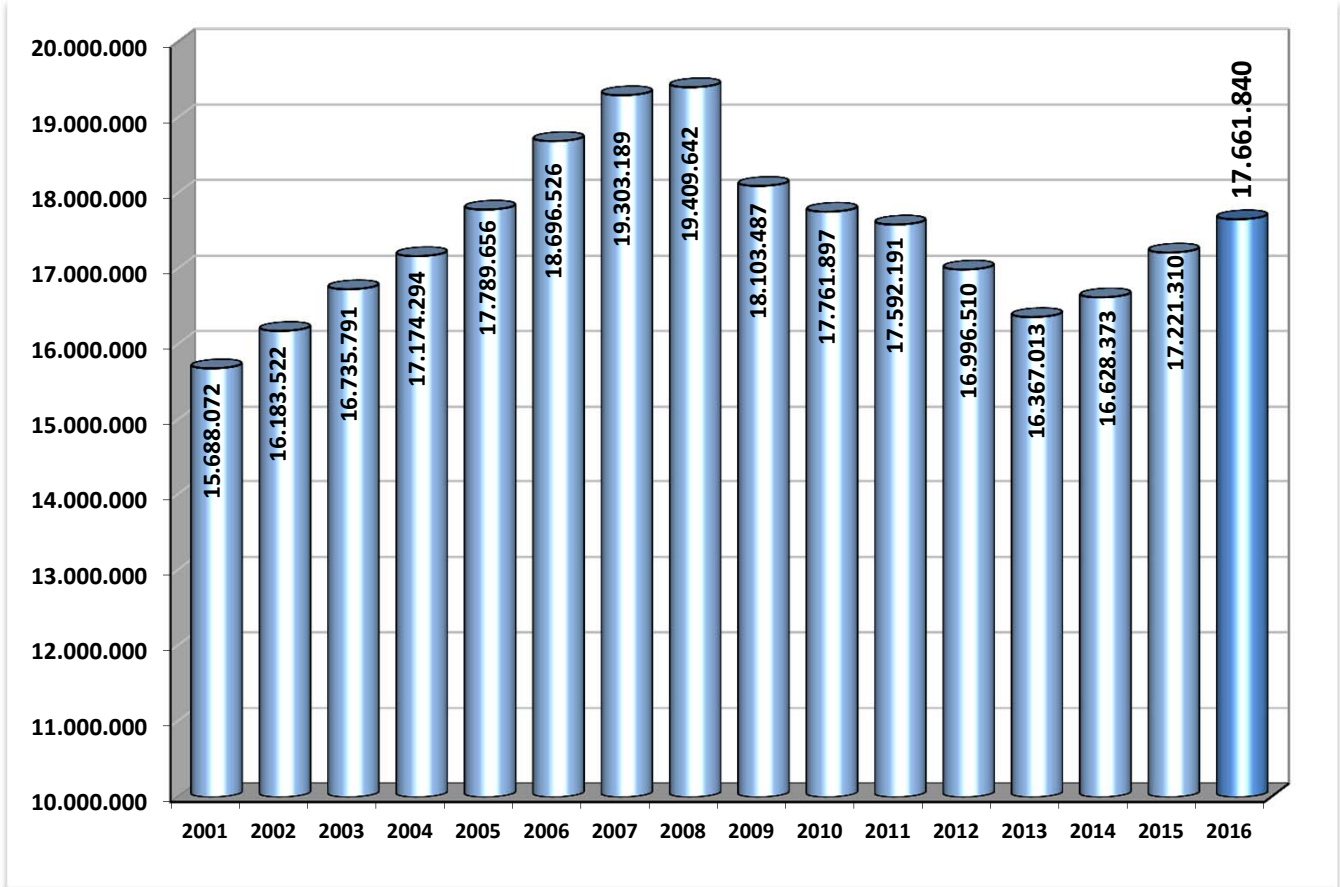


EVOLUCIÓN DE LA AFILIACIÓN MEDIA POR REGÍMENES

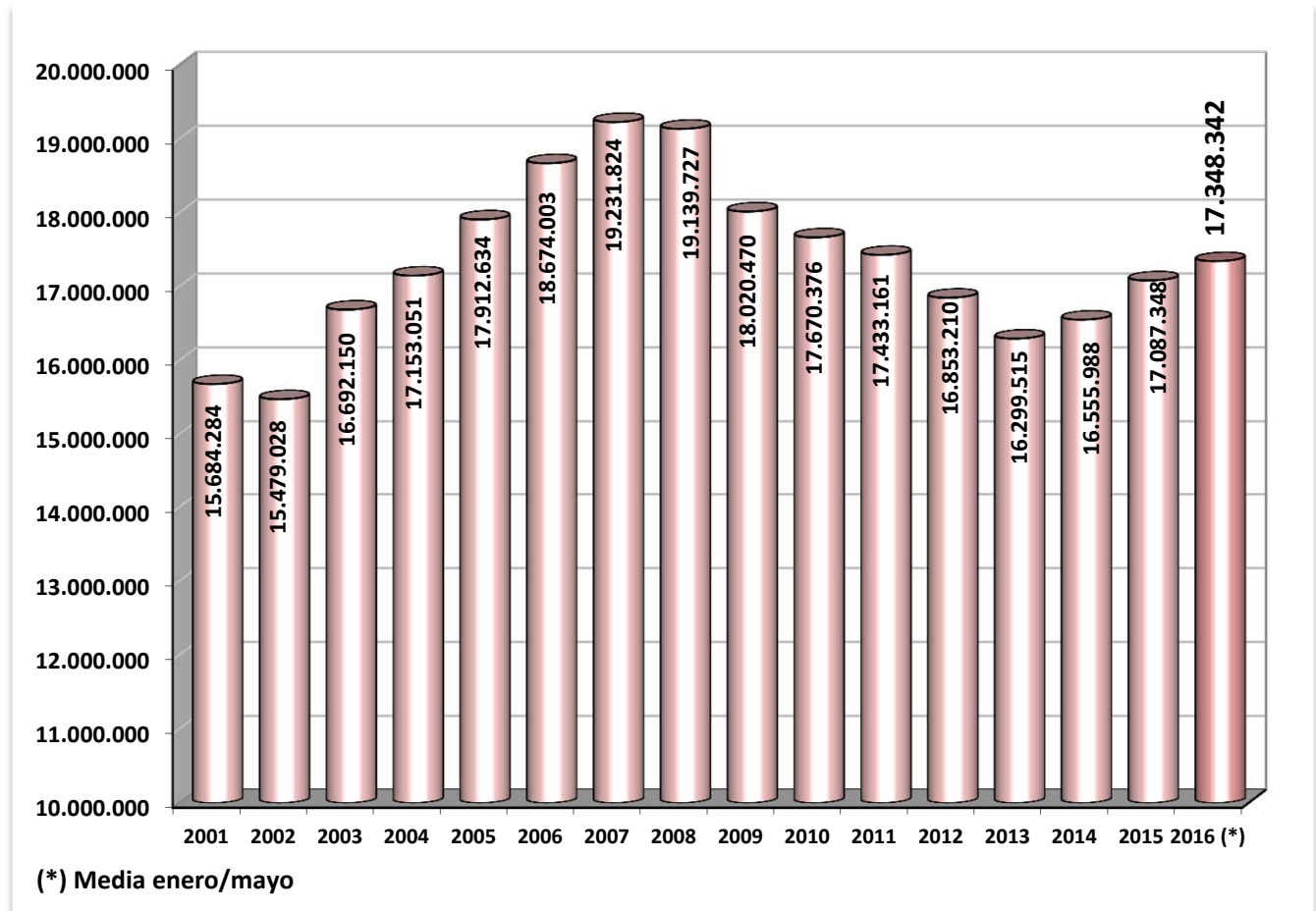
	General	Autónomos	Agrario	Mar	Carbón	Hogar	Total
Medias Anuales							
Año 2001	11.700.935	2.606.309	1.126.021	78.428	16.621	155.971	15.684.284
Año 2002	11.610.266	2.540.105	1.073.062	73.316	14.263	168.015	15.479.028
Año 2003	12.551.212	2.730.964	1.134.980	76.239	13.496	185.258	16.692.150
Año 2004	12.958.484	2.837.998	1.088.276	75.054	12.031	181.208	17.153.051
Año 2005	13.570.179	2.933.844	1.045.732	73.357	10.518	279.003	17.912.634
Año 2006	14.232.610	3.017.462	1.003.300	72.147	9.411	339.073	18.674.003
Año 2007	14.783.144	3.119.916	971.529	71.183	8.683	277.369	19.231.824
Año 2008	14.654.539	3.384.156	743.301	69.772	7.990	279.970	19.139.727
Año 2009	13.634.776	3.220.769	801.725	67.089	7.434	288.677	18.020.470
Año 2010	13.354.277	3.130.330	819.981	65.217	6.778	293.793	17.670.376
Año 2011	13.152.496	3.092.617	822.266	63.493	5.997	296.293	17.433.161
Año 2012	13.629.669	3.049.049	-----	62.421	5.159	106.912	16.853.210
Año 2013	13.204.321	3.029.164	-----	61.757	4.273	-----	16.299.515
Año 2014	13.394.283	3.095.813	-----	61.680	4.212	-----	16.555.988
Año 2015	13.865.989	3.156.261	-----	61.301	3.797	-----	17.087.348
Medias mensuales 2016							
enero	13.892.446	3.149.472	-----	58.891	3.548	-----	17.104.357
febrero	13.950.613	3.153.066	-----	60.481	3.553	-----	17.167.712
marzo	14.070.204	3.169.296	-----	62.826	3.473	-----	17.305.798
abril	14.212.846	3.184.134	-----	63.515	3.340	-----	17.463.836
mayo	14.396.508	3.198.148	-----	63.898	3.285	-----	17.661.840
junio							
julio							
agosto							
septiembre							
octubre							
noviembre							
diciembre							
Media 2016	14.111.409	3.171.497	-----	61.999	3.436	-----	17.348.342

EVOLUCIÓN DE LA AFILIACIÓN

. MEDIAS MENSUALES MES DE MAYO



. MEDIAS ANUALES



EVOLUCIÓN DE LA AFILIACIÓN MEDIA POR GÉNERO

	HOMBRES		MUJERES		TOTAL	Variación Interanual en %		
	Número	% s/total	Número	% s/total		Hombres	Mujeres	Total
SERIE HISTÓRICA DE LOS MESES DE MAYO								
2.007	11.269.730	58,38%	8.033.459	41,62%	19.303.189	2,40	4,55	3,24
2.008	11.134.557	57,37%	8.275.085	42,63%	19.409.642	-1,20	3,01	0,55
2.009	10.110.347	55,85%	7.993.141	44,15%	18.103.487	-9,20	-3,41	-6,73
2.010	9.789.710	55,12%	7.972.187	44,88%	17.761.897	-3,17	-0,26	-1,89
2.011	9.603.913	54,59%	7.988.277	45,41%	17.592.191	-1,90	0,20	-0,96
2.012	9.160.839	53,90%	7.835.671	46,10%	16.996.510	-4,61	-1,91	-3,39
2.013	8.771.759	53,59%	7.595.254	46,41%	16.367.013	-4,25	-3,07	-3,70
2.014								
enero	8.670.133	53,61%	7.503.477	46,39%	16.173.610	-0,28	0,25	-0,04
febrero	8.687.900	53,59%	7.524.403	46,41%	16.212.304	0,18	0,62	0,38
marzo	8.721.567	53,52%	7.574.721	46,48%	16.296.288	0,54	0,91	0,71
abril	8.777.482	53,42%	7.652.571	46,58%	16.430.053	0,93	1,55	1,22
mayo	8.894.609	53,49%	7.733.764	46,51%	16.628.373	1,40	1,82	1,60
junio	8.958.650	53,69%	7.726.345	46,31%	16.684.995	1,67	1,89	1,78
julio	9.036.922	53,96%	7.710.181	46,04%	16.747.103	1,81	2,11	1,95
agosto	8.987.093	53,98%	7.662.428	46,02%	16.649.521	1,87	2,09	1,97
septiembre	8.969.954	53,84%	7.691.749	46,16%	16.661.703	2,13	2,25	2,18
octubre	8.948.686	53,62%	7.741.833	46,38%	16.690.520	1,93	2,12	2,02
noviembre	8.955.851	53,64%	7.739.901	46,36%	16.695.752	2,53	2,39	2,47
diciembre	8.991.095	53,60%	7.784.120	46,40%	16.775.214	2,57	2,53	2,55
2.015								
enero	8.875.685	53,55%	7.699.628	46,45%	16.575.312	2,37	2,61	2,48
febrero	8.936.124	53,60%	7.736.098	46,40%	16.672.222	2,86	2,81	2,84
marzo	9.021.599	53,60%	7.811.202	46,40%	16.832.801	3,44	3,12	3,29
abril	9.114.264	53,59%	7.894.032	46,41%	17.008.296	3,84	3,16	3,52
mayo	9.239.362	53,65%	7.981.948	46,35%	17.221.310	3,88	3,21	3,57
junio	9.291.630	53,84%	7.964.765	46,16%	17.256.395	3,72	3,09	3,42
julio	9.368.178	54,10%	7.947.010	45,90%	17.315.188	3,67	3,07	3,39
agosto	9.298.858	54,12%	7.882.040	45,88%	17.180.899	3,47	2,87	3,19
septiembre	9.274.173	53,95%	7.915.641	46,05%	17.189.815	3,39	2,91	3,17
octubre	9.248.559	53,70%	7.972.908	46,30%	17.221.467	3,35	2,98	3,18
noviembre	9.255.016	53,74%	7.968.071	46,26%	17.223.086	3,34	2,95	3,16
diciembre	9.287.654	53,66%	8.020.746	46,34%	17.308.400	3,30	3,04	3,18
2.016								
enero	9.174.618	53,64%	7.929.739	46,36%	17.104.357	3,37	2,99	3,19
febrero	9.205.512	53,62%	7.962.200	46,38%	17.167.712	3,01	2,92	2,97
marzo	9.268.688	53,56%	8.037.110	46,44%	17.305.798	2,74	2,89	2,81
abril	9.352.343	53,55%	8.111.492	46,45%	17.463.836	2,61	2,75	2,68
mayo	9.462.769	53,58%	8.199.071	46,42%	17.661.840	2,42	2,72	2,56
junio								
julio								
agosto								
septiembre								
octubre								
noviembre								
diciembre								

EVOLUCIÓN DE LA AFILIACIÓN MEDIA DE TRABAJADORES EXTRANJEROS

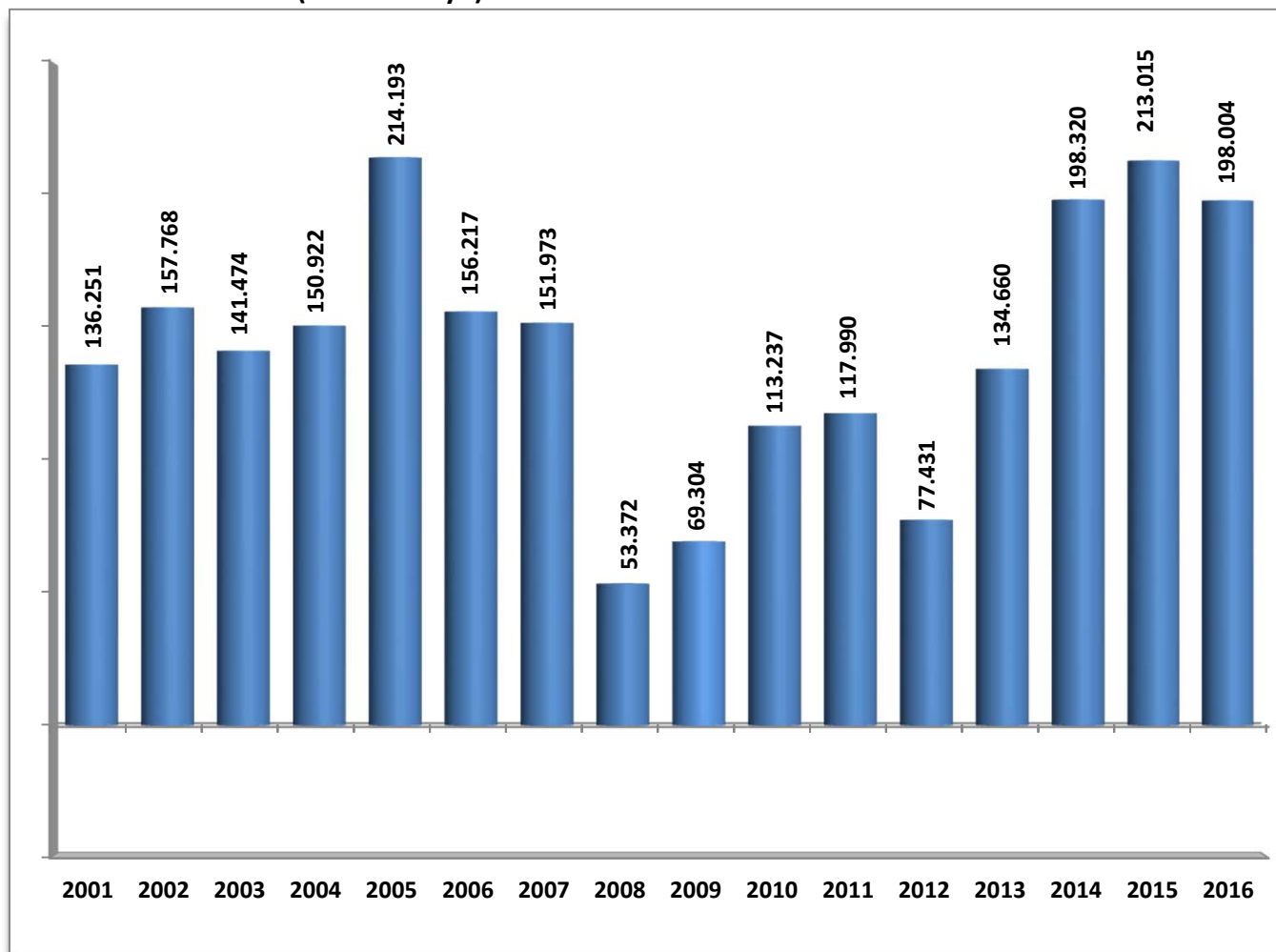
	General	Autónomos	Agrario	Mar	Carbón	Hogar	Total
SERIE HISTÓRICA DE LOS MESES DE MAYO							
2.007	1.483.814	188.797	153.594	4.796	704	163.523	1.995.229
2.008	1.542.888	237.063	195.130	5.419	658	162.465	2.143.623
2.009	1.286.019	207.074	243.235	5.299	720	174.877	1.917.223
2.010	1.239.060	198.891	256.420	5.278	705	183.185	1.883.538
2.011	1.184.204	206.191	264.602	5.077	605	182.665	1.843.344
2.012	1.420.433	215.050	----	4.939	598	98.823	1.739.843
2.013	1.425.521	220.935	----	4.633	301	----	1.651.390
2.014							
enero	1.288.746	222.312	----	3.464	298	----	1.514.821
febrero	1.293.477	223.192	----	3.721	298	----	1.520.688
marzo	1.305.309	226.217	----	4.064	298	----	1.535.889
abril	1.328.633	230.440	----	4.251	297	----	1.563.621
mayo	1.369.005	234.566	----	4.356	294	----	1.608.221
junio	1.367.070	237.840	----	4.469	297	----	1.609.677
julio	1.356.792	239.095	----	4.584	293	----	1.600.764
agosto	1.339.292	238.618	----	4.632	281	----	1.582.823
septiembre	1.337.507	240.018	----	4.544	266	----	1.582.335
octubre	1.321.230	241.140	----	4.323	260	----	1.566.953
noviembre	1.304.225	240.701	----	4.212	260	----	1.549.398
diciembre	1.307.472	241.377	----	3.530	261	----	1.552.639
2.015							
enero	1.271.672	240.614	----	3.511	259	----	1.516.056
febrero	1.282.695	241.696	----	3.712	266	----	1.528.369
marzo	1.313.087	245.854	----	4.132	270	----	1.563.343
abril	1.352.992	250.362	----	4.254	275	----	1.607.883
mayo	1.403.860	254.717	----	4.371	268	----	1.663.217
junio	1.404.809	258.442	----	4.589	258	----	1.668.099
julio	1.396.251	259.730	----	4.756	257	----	1.660.994
agosto	1.379.042	259.529	----	4.812	262	----	1.643.645
septiembre	1.380.188	260.679	----	4.754	253	----	1.645.874
octubre	1.367.404	261.497	----	4.493	250	----	1.633.644
noviembre	1.355.586	261.462	----	4.163	247	----	1.621.458
diciembre	1.362.610	261.613	----	3.370	245	----	1.627.838
2.016							
enero	1.337.039	260.022	----	3.521	239	----	1.600.822
febrero	1.347.171	261.518	----	3.753	239	----	1.612.681
marzo	1.373.140	265.537	----	4.150	238	----	1.643.064
abril	1.408.690	269.823	----	4.344	234	----	1.683.092
mayo	1.452.567	273.680	----	4.541	230	----	1.731.018
junio							
julio							
agosto							
septiembre							
octubre							
noviembre							
diciembre							

**EVOLUCIÓN DE LA AFILIACIÓN MEDIA
TOTAL SISTEMA**

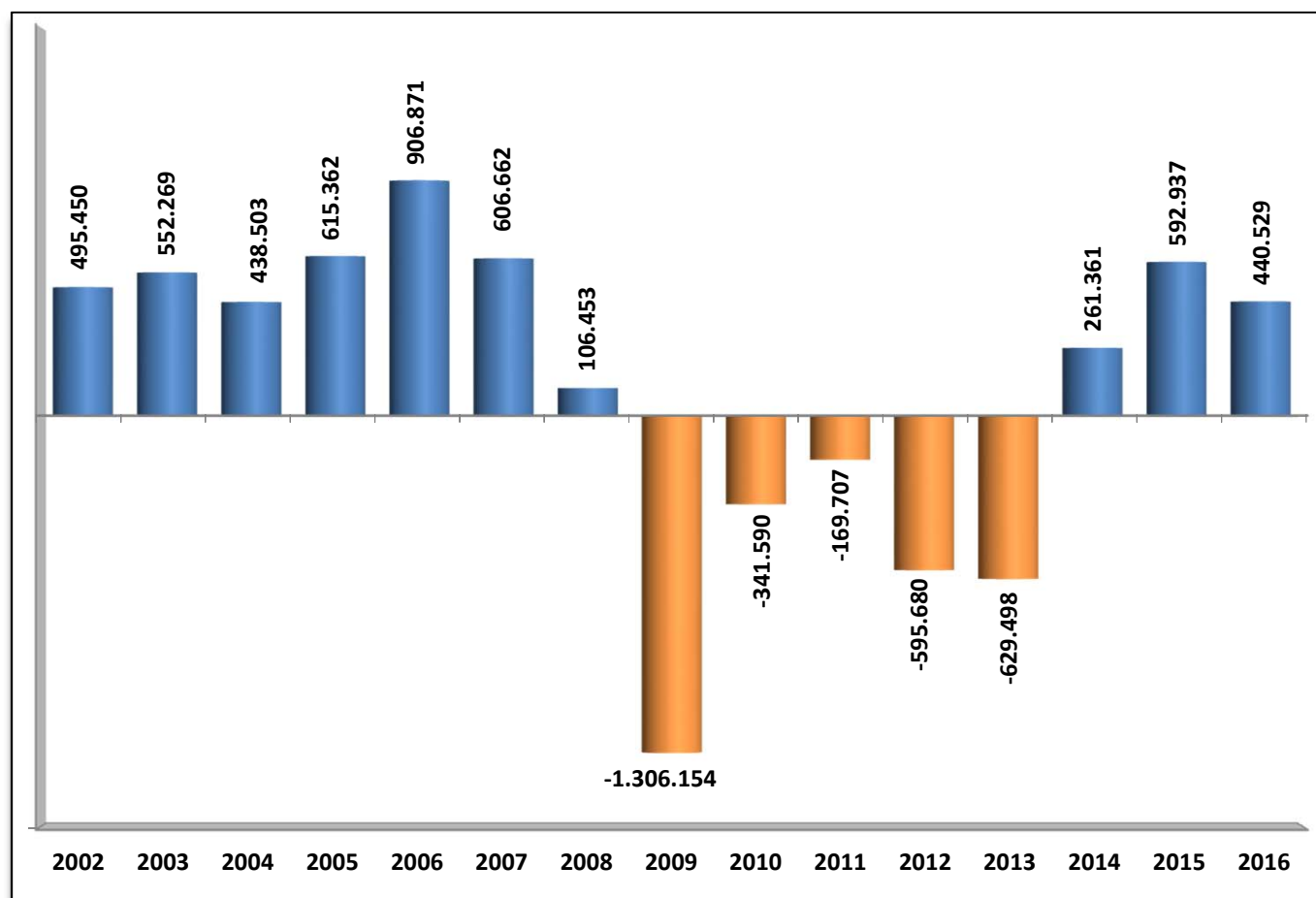
	TRABAJADORES EN ALTA	DIFERENCIA INTERMENSUAL		DIFERENCIA INTERANUAL	
		ABSOLUTA	%	ABSOLUTA	%
SERIE HISTÓRICA DE LOS MESES DE MAYO					
2001	15.688.072	136.251	0,88		
2002	16.183.522	157.768	0,98	495.450	3,16
2003	16.735.791	141.474	0,85	552.269	3,41
2004	17.174.294	150.922	0,89	438.503	2,62
2005	17.789.656	214.193	1,22	615.362	3,58
2006	18.696.526	156.217	0,84	906.871	5,10
2007	19.303.189	151.973	0,79	606.662	3,24
2008	19.409.642	53.373	0,28	106.453	0,55
2009	18.103.487	69.304	0,38	-1.306.154	-6,73
2010	17.761.897	113.237	0,64	-341.590	-1,89
2011	17.592.191	117.990	0,68	-169.707	-0,96
2012	16.996.510	77.431	0,46	-595.680	-3,39
2013	16.367.013	134.660	0,83	-629.498	-3,70
2014					
enero	16.173.610	-184.031	-1,13	-5.829	-0,04
febrero	16.212.304	38.694	0,24	61.557	0,38
marzo	16.296.288	83.984	0,52	115.013	0,71
abril	16.430.053	133.765	0,82	197.701	1,22
mayo	16.628.373	198.320	1,21	261.361	1,60
junio	16.684.995	56.622	0,34	291.130	1,78
julio	16.747.103	62.108	0,37	320.347	1,95
agosto	16.649.521	-97.582	-0,58	321.833	1,97
septiembre	16.661.703	12.182	0,07	356.258	2,18
octubre	16.690.520	28.817	0,17	330.147	2,02
noviembre	16.695.752	5.232	0,03	402.209	2,47
diciembre	16.775.214	79.463	0,48	417.574	2,55
2015					
enero	16.575.312	-199.902	-1,19	401.703	2,48
febrero	16.672.222	96.909	0,58	459.918	2,84
marzo	16.832.801	160.579	0,96	536.512	3,29
abril	17.008.296	175.495	1,04	578.243	3,52
mayo	17.221.310	213.015	1,25	592.937	3,57
junio	17.256.395	35.085	0,20	571.400	3,42
julio	17.315.188	58.792	0,34	568.085	3,39
agosto	17.180.899	-134.289	-0,78	531.378	3,19
septiembre	17.189.815	8.916	0,05	528.112	3,17
octubre	17.221.467	31.652	0,18	530.947	3,18
noviembre	17.223.086	1.620	0,01	527.335	3,16
diciembre	17.308.400	85.314	0,50	533.186	3,18
2016					
enero	17.104.357	-204.043	-1,18	529.045	3,19
febrero	17.167.712	63.355	0,37	495.490	2,97
marzo	17.305.798	138.086	0,80	472.998	2,81
abril	17.463.836	158.038	0,91	455.540	2,68
mayo	17.661.840	198.004	1,13	440.529	2,56
junio					
julio					
agosto					
septiembre					
octubre					
noviembre					
diciembre					

EVOLUCIÓN DE LA AFILIACIÓN MEDIA

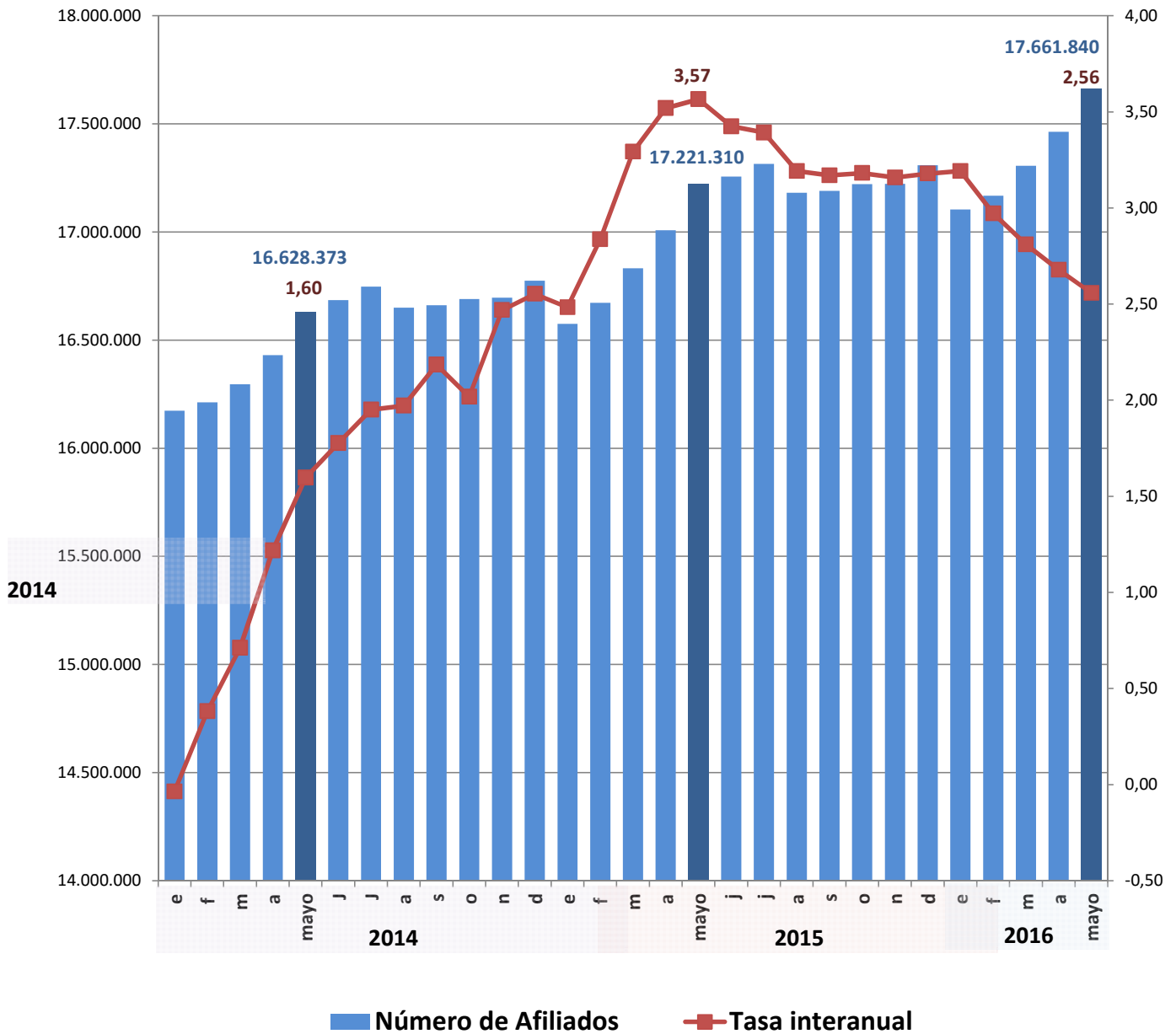
. VARIACIÓN MENSUAL (mes de mayo)



. VARIACIÓN ANUAL (mes de mayo)



EVOLUCIÓN DEL NUMERO DE AFILIADOS Y DE LA TASA INTERANUAL



**EVOLUCIÓN DE LA AFILIACIÓN MEDIA
RÉGIMEN GENERAL**

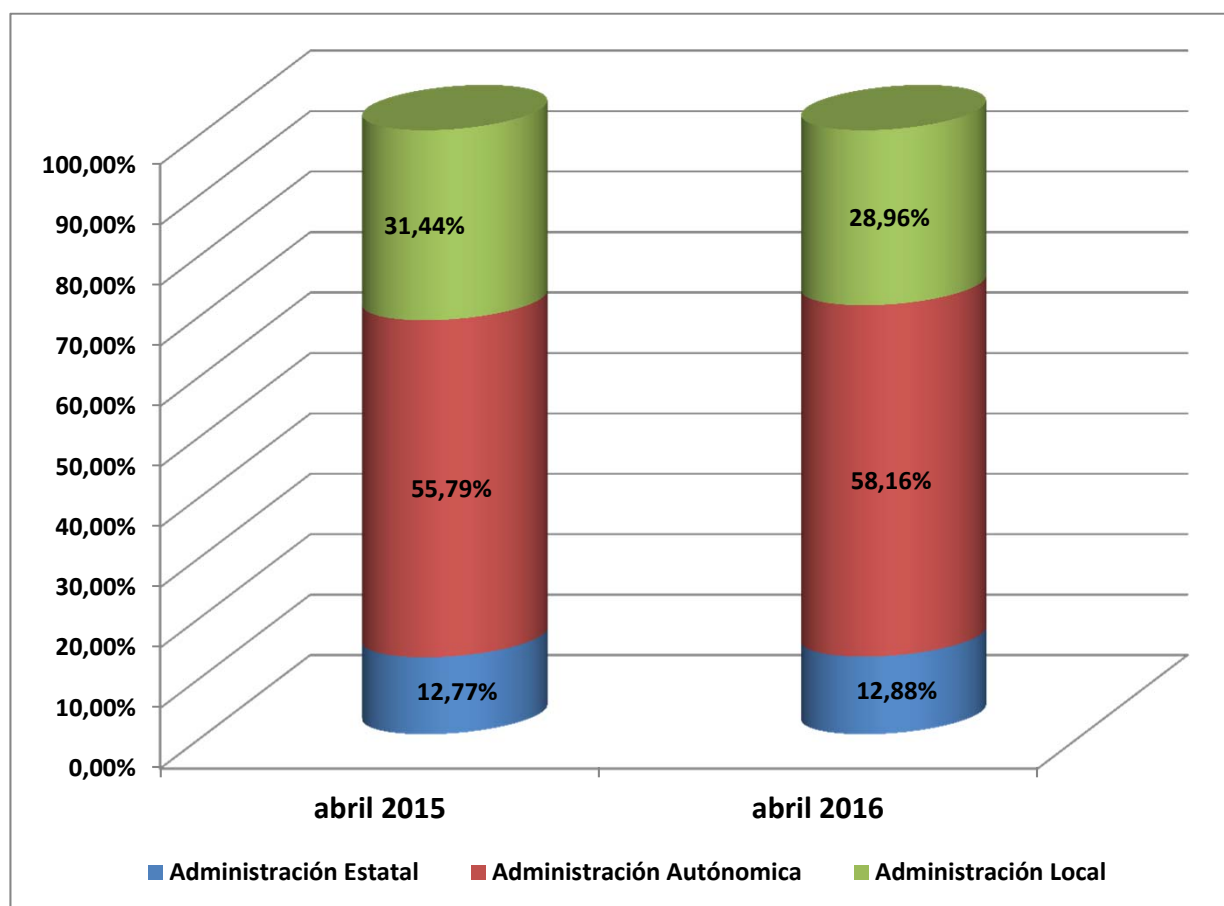
	TRABAJADORES EN ALTA	DIFERENCIA INTERMENSUAL		DIFERENCIA INTERANUAL	
		ABSOLUTA	%	ABSOLUTA	%
SERIE HISTÓRICA DE LOS MESES DE MAYO					
2001	11.698.237	124.050	1,07		
2002	12.130.301	135.698	1,13	432.063	3,69
2003	12.582.523	127.033	1,02	452.223	3,73
2004	12.958.745	138.342	1,08	376.222	2,99
2005	13.495.271	162.683	1,22	536.526	4,14
2006	14.231.555	143.643	1,02	736.284	5,46
2007	14.848.915	139.004	0,94	617.360	4,34
2008	14.885.748	43.862	0,30	36.834	0,25
2009	13.687.727	61.760	0,45	-1.198.021	-8,05
2010	13.429.348	109.609	0,82	-258.379	-1,89
2011	13.284.588	92.114	0,70	-144.760	-1,08
2012	13.694.459	92.937	0,68	409.872	3,09
2013	13.271.222	121.275	0,92	-592.494	-4,27
2014					
enero	13.072.309	-171.559	-1,30	-35.648	-0,27
febrero	13.106.288	33.979	0,26	16.851	0,13
marzo	13.172.027	65.739	0,50	60.756	0,46
abril	13.283.268	111.241	0,84	133.321	1,01
mayo	13.462.144	178.876	1,35	190.922	1,44
junio	13.502.312	40.168	0,30	218.254	1,64
julio	13.558.819	56.507	0,42	247.967	1,86
agosto	13.470.784	-88.035	-0,65	246.337	-3,36
septiembre	13.480.121	9.337	0,07	278.091	2,11
octubre	13.504.962	24.840	0,18	249.859	1,89
noviembre	13.510.019	5.057	0,04	325.165	2,47
diciembre	13.586.517	76.499	0,57	342.649	2,59
2015					
enero	13.399.304	-187.213	-1,38	326.995	2,50
febrero	13.495.187	95.883	0,72	388.899	2,97
marzo	13.637.233	142.047	1,05	465.207	3,53
abril	13.791.850	154.616	1,13	508.582	3,83
mayo	13.987.730	195.880	1,42	525.586	3,90
junio	14.008.728	20.999	0,15	506.417	3,75
julio	14.068.575	59.847	0,43	509.756	3,76
agosto	13.947.588	-120.988	-0,86	476.803	3,54
septiembre	13.956.686	9.098	0,07	476.565	3,54
octubre	13.990.332	33.646	0,24	485.370	3,59
noviembre	13.992.649	2.317	0,02	482.630	3,57
diciembre	14.079.175	86.527	0,62	492.658	3,63
2016					
enero	13.892.446	-186.729	-1,33	493.142	3,68
febrero	13.950.613	58.167	0,42	455.426	3,37
marzo	14.070.204	119.591	0,86	432.970	3,17
abril	14.212.846	142.642	1,01	420.996	3,05
mayo	14.396.508	183.662	1,29	408.779	2,92
junio					
julio					
agosto					
septiembre					
octubre					
noviembre					
diciembre					

REGIMEN GENERAL
AFILIACIÓN POR SECTORES DE ACTIVIDAD

SECTOR ACTIVIDAD	Mayo 2016	Variación intermensual		Variación interanual	
		Absoluta	%	Absoluta	%
Agricultura, Ganadería, Caza, Selvicultura y Pesca	58.326	2.171	3,87%	354	0,61%
Industrias Extractivas	18.281	45	0,25%	-259	-1,40%
Industria Manufacturera	1.691.651	10.564	0,63%	50.601	3,08%
Suministro de Energía Eléctrica, Gas, Vapor y Aire Acondicionado	36.188	-27	-0,08%	234	0,65%
Suministro de Agua, Actividades de Saneamiento, Gestión de Residuos y Descontaminación	131.359	1.068	0,82%	1.296	1,00%
Construcción	692.854	9.759	1,43%	14.540	2,14%
Comercio; Reparación de Vehículos de Motor y Motocicletas	2.254.482	15.789	0,71%	68.910	3,15%
Transporte y Almacenamiento	623.656	5.154	0,83%	19.185	3,17%
Hostelería	1.214.682	72.137	6,31%	80.073	7,06%
Información y Comunicaciones	408.010	2.298	0,57%	21.284	5,50%
Actividades Financieras y de Seguros	325.118	140	0,04%	-749	-0,23%
Actividades Inmobiliarias	81.617	722	0,89%	2.844	3,61%
Actividades Profesionales Científicas y Técnicas	666.996	3.757	0,57%	30.817	4,84%
Actividades Administrativas y Servicios Auxiliares	1.168.215	15.317	1,33%	42.896	3,81%
Administración Pública y Defensa; Seguridad Social Obligatoria	1.020.978	10.604	1,05%	-17.337	-1,67%
Educación	828.886	3.444	0,42%	36.268	4,58%
Actividades Sanitarias y Servicios Sociales	1.365.679	4.948	0,36%	44.157	3,34%
Actividades Artísticas, Recreativas y de Entretenimiento	230.984	5.907	2,62%	13.969	6,44%
Otros Servicios	313.422	3.697	1,19%	8.315	2,73%
Actividades de los Hogares como Empleadores de Personal Doméstico y Productores de Bienes y Servicios para uso Propio	44.980	147	0,33%	-509	-1,12%
Actividades de Organizaciones y Organismo Extraterritoriales	3.144	7	0,23%	124	4,10%
TOTAL (sin S.E. Agrario ni S.E. Hogar)	13.179.509	167.647	1,29%	417.013	3,27%
S.E. AGRARIO	783.987	15.303	1,99%	-8.137	-1,03%
S.E. HOGAR	433.013	711	0,16%	-98	-0,02%
TOTAL RÉGIMEN GENERAL	14.396.508	183.662	1,29%	408.779	2,92%

Número medio de afiliados en alta en Inventarios de Entes de Administraciones Públicas por Actividad Económica(CNAE2009) a dos dígitos y Ámbito Territorial.

	abr-15	abr-16	Diferencia	
			Absoluta	en %
Administración Estatal	289.046	291.839	2.793	0,97%
Administración Autónoma	1.262.404	1.317.822	55.418	4,39%
Administración Local	711.309	656.104	-55.205	-7,76%
Total Administración	2.262.759	2.265.765	3.006	0,13%



**EVOLUCIÓN DE LA AFILIACIÓN MEDIA
RÉGIMEN ESPECIAL DE TRABAJADORES AUTÓNOMOS**

	TRABAJADORES EN ALTA	DIFERENCIA INTERMENSUAL		DIFERENCIA INTERANUAL	
		ABSOLUTA	%	ABSOLUTA	%
SERIE HISTÓRICA DE LOS MESES DE MAYO					
2001	2.606.821	11.442	0,44		
2002	2.655.778	12.532	0,47	48.956	1,88
2003	2.726.664	16.108	0,59	70.886	2,67
2004	2.834.709	16.736	0,59	108.045	3,96
2005	2.931.505	15.072	0,52	96.796	3,41
2006	3.017.195	15.903	0,53	85.690	2,92
2007	3.117.503	16.998	0,55	100.308	3,32
2008	3.410.078	-429	-0,01	292.575	9,38
2009	3.237.965	-6.561	-0,20	-172.113	-5,05
2010	3.142.035	4.605	0,15	-95.930	-2,96
2011	3.106.765	8.458	0,27	-35.270	-1,12
2012	3.064.494	7.221	0,24	-42.272	-1,36
2013	3.029.843	12.532	0,42	-34.651	-1,13
2014					
enero	3.038.781	-11.560	-0,38	29.856	0,99
febrero	3.042.240	3.459	0,11	44.433	1,48
marzo	3.058.965	16.725	0,55	53.568	1,78
abril	3.080.910	21.946	0,72	63.600	2,11
mayo	3.100.232	19.322	0,63	70.389	2,32
junio	3.115.747	15.516	0,50	73.472	2,42
julio	3.119.433	3.685	0,12	72.788	2,39
agosto	3.109.867	-9.566	-0,31	75.863	-0,53
septiembre	3.114.225	4.358	0,14	78.734	2,59
octubre	3.119.533	5.308	0,17	80.753	2,66
noviembre	3.120.052	519	0,02	77.456	2,55
diciembre	3.125.806	5.754	0,18	75.466	2,47
2015					
enero	3.114.389	-11.417	-0,37	75.608	2,49
febrero	3.114.852	463	0,01	72.612	2,39
marzo	3.131.629	16.777	0,54	72.664	2,38
abril	3.151.593	19.964	0,64	70.683	2,29
mayo	3.168.371	16.778	0,53	68.139	2,20
junio	3.181.086	12.715	0,40	65.338	2,10
julio	3.178.352	-2.734	-0,09	58.920	1,89
agosto	3.164.675	-13.677	-0,43	54.809	1,76
septiembre	3.165.396	721	0,02	51.171	1,64
octubre	3.165.562	166	0,01	46.029	1,48
noviembre	3.166.188	626	0,02	46.136	1,48
diciembre	3.167.999	1.811	0,06	42.193	1,35
2016					
enero	3.149.472	-18.527	-0,58	35.083	1,13
febrero	3.153.066	3.593	0,11	38.214	1,23
marzo	3.169.296	16.230	0,51	37.667	1,20
abril	3.184.134	14.839	0,47	32.541	1,03
mayo	3.198.148	14.014	0,44	29.777	0,94
junio					
julio					
agosto					
septiembre					
octubre					
noviembre					
diciembre					

REGIMEN ESPECIAL DE TRABAJADORES AUTÓNOMOS

AFILIACIÓN POR SECTORES DE ACTIVIDAD

SECTOR ACTIVIDAD	Mayo 2016	Variación intermensual		Variación interanual	
		Absoluta	%	Absoluta	%
Agricultura, Ganadería, Caza, Selvicultura y Pesca	266.226	283	0,11%	-733	-0,27%
Industrias Extractivas	1.619	-7	-0,44%	-26	-1,55%
Industria Manufacturera	230.775	568	0,25%	2.711	1,19%
Suministro de Energía Eléctrica, Gas, Vapor y Aire Acondicionado	1.465	7	0,48%	47	3,31%
Suministro de Agua, Actividades de Saneamiento, Gestión de Residuos y Descontaminación	2.392	10	0,40%	1	0,04%
Construcción	363.928	2.229	0,62%	2.427	0,67%
Comercio; Reparación de Vehículos de Motor y Motocicletas	816.738	2.589	0,32%	-1.830	-0,22%
Transporte y Almacenamiento	195.727	404	0,21%	1.561	0,80%
Hostelería	330.135	2.454	0,75%	-1.133	-0,34%
Información y Comunicaciones	58.620	209	0,36%	1.932	3,41%
Actividades Financieras y de Seguros	57.995	68	0,12%	348	0,60%
Actividades Inmobiliarias	38.014	384	1,02%	2.928	8,34%
Actividades Profesionales Científicas y Técnicas	261.668	1.377	0,53%	9.399	3,73%
Actividades Administrativas y Servicios Auxiliares	124.792	816	0,66%	1.374	1,11%
Administración Pública y Defensa; Seguridad Social Obligatoria	758	5	0,66%	71	10,38%
Educación	82.018	276	0,34%	3.152	4,00%
Actividades Sanitarias y Servicios Sociales	103.695	417	0,40%	4.166	4,19%
Actividades Artísticas, Recreativas y de Entretenimiento	60.661	1.226	2,06%	2.249	3,85%
Otros Servicios	200.318	691	0,35%	1.120	0,56%
Actividades de los Hogares como Empleadores de Personal Doméstico y Productores de Bienes y Servicios para uso Propio	449	1	0,23%	-28	-5,88%
Actividades de Organizaciones y Organismo Extraterritoriales	155	7	4,84%	40	35,25%
TOTAL	3.198.148	14.014	0,44%	29.777	0,94%

**EVOLUCIÓN DE LA AFILIACIÓN MEDIA
RÉGIMEN ESPECIAL DE TRABAJADORES DEL MAR**

FECHAS	TRABAJADORES EN ALTA	DIFERENCIA INTERMENSUAL		DIFERENCIA INTERANUAL	
		ABSOLUTA	%	ABSOLUTA	%
SERIE HISTÓRICA DE LOS MESES DE MAYO					
2001	78.144	-229	-0,29		
2002	76.348	119	0,16	-1.796	-2,30
2003	76.330	190	0,25	-18	-0,02
2004	76.180	722	0,96	-150	-0,20
2005	73.604	329	0,45	-2.576	-3,38
2006	73.141	745	1,03	-463	-0,63
2007	71.855	863	1,22	-1.286	-1,76
2008	70.751	650	0,93	-1.104	-1,54
2009	67.869	161	0,24	-2.882	-4,07
2010	65.962	-151	-0,23	-1.907	-2,81
2011	63.896	171	0,27	-2.066	-3,13
2012	62.700	404	0,65	-1.196	-1,87
2013	62.025	877	1,43	-675	-1,08
2014					
enero	58.167	-907	-1,53	125	0,22
febrero	59.432	1.264	2,17	398	0,67
marzo	61.023	1.591	2,68	628	1,04
abril	61.635	612	1,00	487	0,80
mayo	61.765	130	0,21	-260	-0,42
junio	62.642	877	1,42	-775	-1,22
julio	64.589	1.947	3,11	-405	-0,62
agosto	64.705	116	0,18	-180	0,03
septiembre	63.220	-1.486	-2,30	-319	-0,50
octubre	61.930	-1.289	-2,04	-160	-0,26
noviembre	61.592	-338	-0,55	-139	-0,23
diciembre	58.841	-2.752	-4,47	-233	-0,40
2015					
enero	57.669	-1.172	-1,99	-499	-0,86
febrero	58.213	544	0,94	-1.219	-2,05
marzo	60.034	1.821	3,13	-989	-1,62
abril	60.994	960	1,60	-641	-1,04
mayo	61.380	385	0,63	-385	-0,62
junio	62.828	1.449	2,36	186	0,30
julio	64.491	1.663	2,65	-98	-0,15
agosto	64.843	352	0,55	138	0,21
septiembre	63.965	-878	-1,35	745	1,18
octubre	61.889	-2.076	-3,25	-41	-0,07
noviembre	60.585	-1.304	-2,11	-1.007	-1,64
diciembre	57.599	-2.986	-4,93	-1.241	-2,11
2016					
enero	58.891	1.292	2,24	1.223	2,12
febrero	60.481	1.589	2,70	2.268	3,90
marzo	62.826	2.345	3,88	2.792	4,65
abril	63.515	689	1,10	2.521	4,13
mayo	63.898	383	0,60	2.518	4,10
junio					
julio					
agosto					
septiembre					
octubre					
noviembre					
diciembre					

**EVOLUCIÓN DE LA AFILIACIÓN MEDIA
RÉGIMEN ESPECIAL DE LA MINERÍA DEL CARBÓN**

FECHAS	TRABAJADORES EN ALTA	DIFERENCIA INTERMENSUAL		DIFERENCIA INTERANUAL	
		ABSOLUTA	%	ABSOLUTA	%
SERIE HISTÓRICA DE LOS MESES DE MAYO					
2001	16.890	-63	-0,37		
2002	15.079	-196	-1,29	-1.811	-10,72
2003	13.709	-157	-1,13	-1.370	-9,08
2004	12.268	-156	-1,26	-1.441	-10,51
2005	10.787	-130	-1,19	-1.482	-12,08
2006	9.702	60	0,63	-1.084	-10,05
2007	8.757	-128	-1,44	-945	-9,74
2008	7.984	6	0,08	-773	-8,83
2009	7.568	-45	-0,58	-417	-5,22
2010	6.905	-125	-1,78	-662	-8,75
2011	6.022	3	0,05	-883	-12,78
2012	5.601	-44	-0,78	-421	-6,99
2013	3.923	-24	-0,60	-1.678	-29,96
2014					
enero	4.352	-5	-0,12	-161	-3,57
febrero	4.345	-8	-0,18	-125	-2,80
marzo	4.274	-70	-1,62	62	1,47
abril	4.240	-34	-0,80	294	7,44
mayo	4.232	-8	-0,19	309	7,88
junio	4.294	61	1,45	179	4,35
julio	4.262	-31	-0,73	-3	-0,07
agosto	4.164	-98	-2,30	-187	-16,87
septiembre	4.137	-27	-0,65	-248	-5,66
octubre	4.095	-42	-1,02	-305	-6,93
noviembre	4.089	-7	-0,16	-273	-6,26
diciembre	4.050	-38	-0,94	-307	-7,05
2015					
enero	3.951	-100	-2,46	-402	-9,23
febrero	3.970	20	0,49	-374	-8,62
marzo	3.904	-66	-1,66	-370	-8,65
abril	3.859	-46	-1,17	-381	-8,99
mayo	3.830	-29	-0,76	-403	-9,51
junio	3.753	-77	-2,00	-541	-12,59
julio	3.769	16	0,42	-493	-11,58
agosto	3.793	24	0,63	-372	-8,92
septiembre	3.768	-25	-0,65	-369	-8,92
octubre	3.684	-84	-2,24	-412	-10,05
noviembre	3.665	-19	-0,51	-424	-10,36
diciembre	3.626	-39	-1,05	-424	-10,47
2016					
enero	3.548	-79	-2,17	-403	-10,20
febrero	3.553	5	0,15	-417	-10,51
marzo	3.473	-80	-2,25	-432	-11,05
abril	3.340	-133	-3,82	-519	-13,44
mayo	3.285	-55	-1,64	-544	-14,21
junio					
julio					
agosto					
septiembre					
octubre					
noviembre					
diciembre					

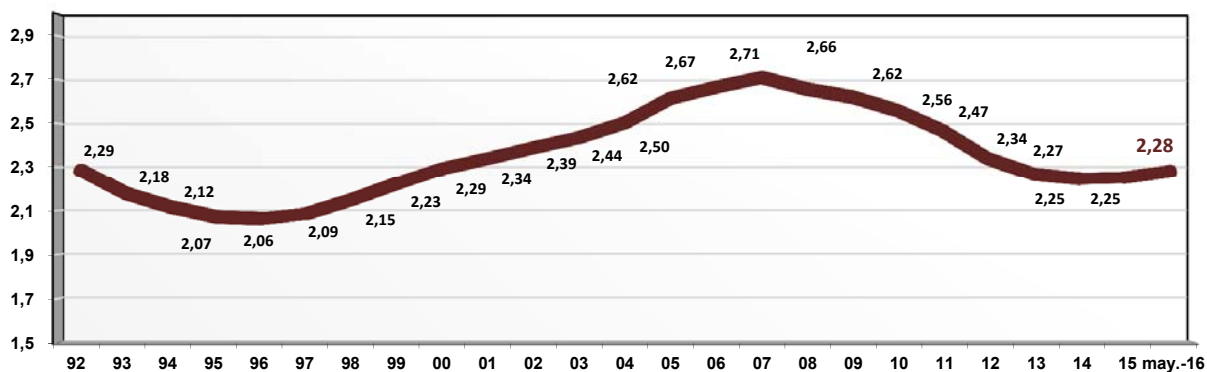
EVOLUCION AFILIADOS/PENSIONISTAS

	AFILIADOS OCUPADOS	AFILIADOS EN DESEMPLEO	TOTAL AFILIADOS	PENSIONISTAS	RELACION AFIL./PENS
dic-88	11.776.913	1.096.003	12.872.916	5.507.151	2,34
dic-89	12.304.350	1.094.136	13.398.486	5.636.359	2,38
dic-90	12.587.744	1.310.779	13.898.523	5.773.170	2,41
dic-91	12.614.031	1.532.417	14.146.448	5.913.691	2,39
dic-92	12.234.096	1.607.685	13.841.781	6.054.084	2,29
dic-93	11.916.436	1.736.397	13.652.833	6.268.105	2,18
dic-94	12.109.602	1.410.066	13.519.668	6.391.427	2,12
dic-95	12.300.791	1.194.809	13.495.600	6.516.282	2,07
dic-96	12.534.661	1.152.362	13.687.023	6.636.497	2,06
dic-97	13.029.432	1.034.695	14.064.127	6.740.378	2,09
dic-98	13.816.294	914.356	14.730.650	6.846.595	2,15
dic-99	14.578.326	853.664	15.431.990	6.932.804	2,23
dic-00	15.236.218	863.763	16.099.981	7.017.233	2,29
dic-01	15.748.752	920.661	16.669.413	7.121.087	2,34
dic-02	16.188.390	1.000.967	17.189.357	7.190.919	2,39
dic-03	16.589.561	1.073.834	17.663.395	7.247.856	2,44
dic-04	17.161.920	1.121.015	18.282.935	7.300.329	2,50
dic-05	18.156.182	1.169.636	19.325.818	7.388.500	2,62
dic-06	18.770.259	1.209.077	19.979.336	7.494.385	2,67
dic-07	19.195.755	1.367.463	20.563.218	7.586.574	2,71
dic-08	18.305.613	2.156.051	20.461.664	7.700.749	2,66
dic-09	17.640.018	2.874.522	20.514.540	7.826.416	2,62
dic-10	17.478.095	2.858.314	20.336.409	7.948.463	2,56
dic-11	17.111.792	2.770.164	19.881.956	8.061.785	2,47
dic-12	16.332.488	2.798.733	19.131.221	8.182.112	2,34
dic-13	16.258.042	2.592.428	18.850.470	8.315.826	2,27
dic-14	16.651.884	2.280.749	18.932.633	8.428.617	2,25
dic-15	17.180.590	1.982.624	19.163.214	8.508.482	2,25
may-16 (1)	17.598.891	1.849.211	19.448.102	8.528.843	2,28

(1) Dato provisional al referirse los afiliados en desempleo al mes de abril de 2016

Los datos de afiliados ocupados corresponden al último día de cada mes (no son medios como en las estadísticas anteriores), debido a la antigüedad de la serie cuando no se disponía de datos medios y a fin de que se puedan realizar comparaciones homogéneas

Datos a diciembre de cada año



AFILIACIÓN POR PROVINCIAS Y CC.AA. MAYO 2016

	GENERAL (1)	AUTÓNOMOS	MAR	CARBON	TOTAL SISTEMA
Almería	209.631	56.623	976	0	267.230
Cádiz	279.309	57.991	4.832	0	342.131
Córdoba	228.429	51.194	0	0	279.623
Granada	246.310	60.923	205	0	307.437
Huelva	192.769	26.732	1.919	0	221.420
Jaén	181.997	39.404	0	0	221.401
Málaga	442.050	108.711	1.146	0	551.907
Sevilla	568.915	104.329	440	0	673.684
ANDALUCÍA	2.349.409	505.907	9.517	0	2.864.833
Huesca	68.644	22.772	0	0	91.416
Teruel	37.493	13.939	0	213	51.645
Zaragoza	319.343	69.112	0	46	388.501
ARAGÓN	425.480	105.824	0	259	531.563
ASTURIAS	271.029	76.183	1.568	2.250	351.031
ILLES BALEARS	400.931	90.113	2.518	0	493.562
Las Palmas	319.891	59.186	3.474	0	382.551
S.C.Tenerife	276.716	56.853	2.339	0	335.908
CANARIAS	596.607	116.039	5.813	0	718.459
CANTABRIA	159.882	42.201	1.420	0	203.504
Ávila	36.403	14.547	0	0	50.950
Burgos	112.612	28.592	0	0	141.204
León	112.710	38.868	0	690	152.268
Palencia	49.884	14.052	0	21	63.957
Salamanca	86.157	27.366	0	0	113.523
Segovia	42.575	14.884	0	0	57.458
Soria	28.398	8.321	0	0	36.720
Valladolid	165.355	37.318	0	0	202.673
Zamora	38.045	17.979	0	0	56.025
CASTILLA-LEÓN	672.138	201.928	0	711	874.777
Albacete	98.537	29.901	0	0	128.438
Ciudad Real	118.967	35.771	0	57	154.794
Cuenca	50.106	19.540	0	0	69.646
Guadalajara	70.103	14.740	0	0	84.843
Toledo	159.956	49.446	0	0	209.402
CAST.-LA MANCHA	497.669	149.397	0	57	647.123
Barcelona	1.997.540	389.637	3.608	0	2.390.784
Girona	240.485	62.086	1.461	0	304.032
Lleida	135.878	39.733	0	2	175.613
Tarragona	236.390	54.892	2.047	0	293.330
CATALUÑA	2.610.293	546.348	7.116	2	3.163.759
Alicante	472.901	123.083	2.114	0	598.098
Castellón	166.581	41.509	1.207	0	209.297
Valencia	722.892	173.494	2.784	0	899.170
C. VALENCIANA	1.362.374	338.086	6.104	0	1.706.564
Badajoz	188.040	48.544	0	0	236.585
Cáceres	107.758	31.343	0	0	139.101
EXTREMADURA	295.799	79.887	0	0	375.686
A Coruña	313.912	87.663	5.830	0	407.404
Lugo	79.783	36.155	1.517	0	117.455
Ourense	72.996	25.551	0	0	98.546
Pontevedra	245.037	67.365	13.371	0	325.773
GALICIA	711.728	216.733	20.719	0	949.180
C. DE MADRID	2.517.767	377.148	3.726	6	2.898.647
R. DE MURCIA	444.466	96.636	1.093	0	542.195
NAVARRA	216.882	47.490	0	0	264.373
Araba/Álava	128.295	21.182	0	0	149.477
Gipuzkoa	235.181	68.037	1.104	0	304.323
Bizkaia	370.682	85.005	2.907	0	458.594
PAÍS VASCO	734.158	174.225	4.011	0	912.394
LA RIOJA	95.536	26.286	0	0	121.823
CEUTA	17.158	3.438	208	0	20.804
MELILLA	17.202	4.278	83	0	21.562
TOTAL	14.396.508	3.198.148	63.898	3.285	17.661.840

(1) El desglose figura en la siguiente página

AFILIACIÓN POR PROVINCIAS Y CC.AA. RÉGIMEN GENERAL. MAYO 2016

	GENERAL	S.E. AGRARIO	S.E.HOGAR	TOTAL REGIMEN GENERAL
Almería	155.674	50.995	2.962	209.631
Cádiz	246.659	28.248	4.402	279.309
Córdoba	158.681	65.854	3.894	228.429
Granada	186.089	54.290	5.931	246.310
Huelva	101.232	89.899	1.639	192.769
Jaén	118.820	60.888	2.289	181.997
Málaga	396.178	33.455	12.416	442.050
Sevilla	462.754	92.539	13.621	568.915
ANDALUCÍA	1.826.087	476.167	47.155	2.349.409
Huesca	60.400	6.517	1.727	68.644
Teruel	35.430	1.191	872	37.493
Zaragoza	301.153	8.266	9.925	319.343
ARAGÓN	396.983	15.973	12.524	425.480
ASTURIAS	260.988	990	9.051	271.029
ILLES BALEARS	386.447	2.805	11.678	400.931
Las Palmas	308.044	5.962	5.886	319.891
S.C.Tenerife	265.458	6.735	4.522	276.716
CANARIAS	573.503	12.697	10.408	596.607
CANTABRIA	153.661	646	5.574	159.882
Ávila	33.942	1.287	1.174	36.403
Burgos	108.269	1.201	3.141	112.612
León	107.918	1.270	3.522	112.710
Palencia	47.941	957	985	49.884
Salamanca	81.502	1.837	2.818	86.157
Segovia	39.685	1.485	1.405	42.575
Soria	27.031	496	872	28.398
Valladolid	157.916	2.985	4.453	165.355
Zamora	35.709	1.290	1.046	38.045
CASTILLA-LEÓN	639.913	12.809	19.416	672.138
Albacete	86.993	9.058	2.486	98.537
Ciudad Real	107.506	8.440	3.021	118.967
Cuenca	43.884	4.911	1.311	50.106
Guadalajara	67.117	1.268	1.717	70.103
Toledo	150.618	5.739	3.600	159.956
CAST.-LA MANCHA	456.118	29.416	12.136	497.669
Barcelona	1.935.729	5.177	56.634	1.997.540
Girona	231.839	2.960	5.686	240.485
Lleida	123.364	9.794	2.720	135.878
Tarragona	225.852	6.095	4.444	236.390
CATALUÑA	2.516.783	24.026	69.484	2.610.293
Alicante	447.217	16.041	9.643	472.901
Castellón	156.001	6.437	4.143	166.581
Valencia	678.333	25.119	19.440	722.892
C. VALENCIANA	1.281.551	47.597	33.226	1.362.374
Badajoz	143.794	41.097	3.149	188.040
Cáceres	84.176	21.382	2.200	107.758
EXTREMADURA	227.970	62.480	5.349	295.799
A Coruña	300.384	1.715	11.813	313.912
Lugo	74.292	1.849	3.643	79.783
Ourense	69.275	333	3.387	72.996
Pontevedra	235.090	1.075	8.872	245.037
GALICIA	679.041	4.971	27.715	711.728
C. DE MADRID	2.402.071	2.016	113.680	2.517.767
R. DE MURCIA	353.728	78.679	12.060	444.466
NAVARRA	203.388	5.689	7.805	216.882
Araba/Álava	123.831	1.188	3.276	128.295
Gipuzkoa	224.507	559	10.115	235.181
Bizkaia	353.247	860	16.576	370.682
PAÍS VASCO	701.585	2.607	29.966	734.158
LA RIOJA	88.098	4.411	3.028	95.536
CEUTA	15.939	3	1.215	17.158
MELILLA	15.655	3	1.544	17.202
TOTAL	13.179.509	783.987	433.013	14.396.508

AFILIACIÓN POR PROVINCIAS Y CC.AA. MAYO 2016

VARIACIÓN MENSUAL E INTERANUAL

	Mayo 2016	Variación media mensual		Variación media interanual	
		Absoluta	en %	Absoluta	en %
Almería	267.230	-1.288	-0,48%	8.218	3,17%
Cádiz	342.131	4.380	1,30%	3.588	1,06%
Córdoba	279.623	2.152	0,78%	2.413	0,87%
Granada	307.437	1.107	0,36%	3.434	1,13%
Huelva	221.420	-3.054	-1,36%	1.555	0,71%
Jaén	221.401	532	0,24%	2.423	1,11%
Málaga	551.907	8.414	1,55%	15.596	2,91%
Sevilla	673.684	973	0,14%	6.266	0,94%
ANDALUCÍA	2.864.833	13.215	0,46%	43.493	1,54%
Huesca	91.416	3.734	4,26%	761	0,84%
Teruel	51.645	526	1,03%	1.098	2,17%
Zaragoza	388.501	5.946	1,55%	9.193	2,42%
ARAGÓN	531.563	10.205	1,96%	11.053	2,12%
ASTURIAS	351.031	2.497	0,72%	4.641	1,34%
ILLES BALEARS	493.562	52.057	11,79%	26.107	5,58%
Las Palmas	382.551	-233	-0,06%	16.018	4,37%
S.C.Tenerife	335.908	544	0,16%	9.152	2,80%
CANARIAS	718.459	311	0,04%	25.170	3,63%
CANTABRIA	203.504	2.303	1,14%	-289	-0,14%
Ávila	50.950	629	1,25%	-58	-0,11%
Burgos	141.204	1.196	0,85%	1.704	1,22%
León	152.268	1.555	1,03%	68	0,04%
Palencia	63.957	769	1,22%	1.843	2,97%
Salamanca	113.523	1.194	1,06%	747	0,66%
Segovia	57.458	791	1,40%	986	1,75%
Soria	36.720	394	1,08%	457	1,26%
Valladolid	202.673	1.735	0,86%	3.247	1,63%
Zamora	56.025	526	0,95%	-126	-0,22%
CASTILLA-LEÓN	874.777	8.788	1,01%	8.868	1,02%
Albacete	128.438	2.967	2,36%	3.540	2,83%
Ciudad Real	154.794	2.990	1,97%	4.144	2,75%
Cuenca	69.646	1.085	1,58%	1.031	1,50%
Guadalajara	84.843	1.780	2,14%	2.888	3,52%
Toledo	209.402	3.765	1,83%	4.763	2,33%
CAST.-LA MANCHA	647.123	12.587	1,98%	16.366	2,59%
Barcelona	2.390.784	19.365	0,82%	84.226	3,65%
Girona	304.032	7.682	2,59%	10.514	3,58%
Lleida	175.613	6.036	3,56%	3.055	1,77%
Tarragona	293.330	7.254	2,54%	10.039	3,54%
CATALUÑA	3.163.759	40.338	1,29%	107.833	3,53%
Alicante	598.098	6.362	1,08%	21.237	3,68%
Castellón	209.297	-404	-0,19%	5.267	2,58%
Valencia	899.170	2.714	0,30%	24.784	2,83%
C. VALENCIANA	1.706.564	8.672	0,51%	51.288	3,10%
Badajoz	236.585	3.119	1,34%	1.869	0,80%
Cáceres	139.101	1.482	1,08%	-996	-0,71%
EXTREMADURA	375.686	4.601	1,24%	874	0,23%
A Coruña	407.404	2.372	0,59%	5.923	1,48%
Lugo	117.455	761	0,65%	1.270	1,09%
Ourense	98.546	263	0,27%	-213	-0,22%
Pontevedra	325.773	2.428	0,75%	4.863	1,52%
GALICIA	949.180	5.824	0,62%	11.841	1,26%
C. DE MADRID	2.898.647	15.746	0,55%	91.160	3,25%
R. DE MURCIA	542.195	9.026	1,69%	16.218	3,08%
NAVARRA	264.373	3.698	1,42%	6.517	2,53%
Araba/Álava	149.477	1.451	0,98%	3.437	2,35%
Gipuzkoa	304.323	1.688	0,56%	5.803	1,94%
Bizkaia	458.594	2.789	0,61%	8.065	1,79%
PAÍS VASCO	912.394	5.928	0,65%	17.305	1,93%
LA RIOJA	121.823	2.281	1,91%	1.755	1,46%
CEUTA	20.804	-93	-0,45%	125	0,61%
MELILLA	21.562	20	0,09%	202	0,95%
TOTAL	17.661.840	198.004	1,13%	440.529	2,56%